



Friedrich Gampper GmbH & Co. KG METALLWARENFABRIK

Postanschrift Postfach 1164 71534 Murrhardt

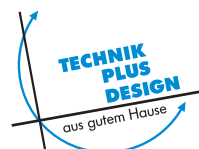
Lieferanschrift Fichtestrasse 8 71540 Murrhardt

Telefon +49 (0) 7192 971 0

Fax +49 (0) 7192 971 105

Web www.nil-gampper.de

Email info@nil-gampper.de



VERTRETUNGEN INLAND

Baden / Pfalz / Saarland

Mathias Gampper
Fichtestraße 8
71540 Murrhardt
Telefon 07192 - 971 - 0
Telefax 07192 - 971 - 105
mgampper@nil-gampper.de

Württemberg

Mathias Gampper
Fichtestraße 8
71540 Murrhardt
Telefon 07192 - 971 - 0
Telefax 07192 - 971 - 105
mgampper@nil-gampper.de

Bayern Nord

Wolfgang Rinke
Erbhäuser Ring 9
97241 Bergtheim
Telefon 09367 - 2101
Telefax 09367 - 418
wolfgang.rinke@online.de

Bayern Süd

Michael Eckert
Bergmoosstraße 5
85414 Kirchdorf a.d. Amper
Telefon 08166 - 990622
Telefax 08166 - 990623
info@hv-eckert.de

Hessen

RI Industrievertretungen
Ralph Isemann
Rhönstraße 10
61273 Wehrheim
Telefon 06081-958303
Telefax 06081-56994
r.isemann@t-online.de

Nordrhein-Westfalen

MT Dörr e.K.
Kewerstraße 128
46049 Oberhausen
Telefon 0208-802786
Telefax 0208-801750
info@mtdoerr.de

Berlin / Brandenburg

Thilo Hirsch
Konturstraße 58 - 62
12099 Berlin
Telefon 030-513014532
Telefax 030-204432
thilo-hirsch@gmx.de

Sachsen / Sachsen-Anhalt / Thüringen

Hak
Industrievertretungen
Friedrich-Engels-Straße 4
06246 Bad Lauchstädt
Telefon 034635-20338
Telefax 034635-20978
hak-iv@web.de

Niedersachsen

Richard Wellmann
Inhaber A. Honert
Zeisigweg 4
33415 Verl 1
Telefon 05246-925940
Telefax 05246-3357
andreas@honert.com

Schleswig-Holstein / Hamburg / Bremen / Mecklenburg-Vorpommern

Johannes Krafft KG
Handelsvertretung CDH
Theodorstr. 41 b-z, Haus P
22761 Hamburg
Telefon 040-2506667
Telefax 040-2543755
info@johannes-krafft.de

VERTRETUNGEN AUSLAND

Dänemark

Neotherm A/S
Centervej 18
3600 Fredrikssund
Telefon 0045-47312055
Telefax 0045-47384158

Griechenland

ROLAN GR
16, Athonos Str.
13676 Thrakomakedones
Telefon 0030-2106899480
Telefax 0030-2106899480

Israel

TLT di Tassa Lea
Via Francesca 8
24040 Ciserano (Italien)
Telefon 0039-0354191046

Jordanien

Salim Al Khalil & Sons Co.
P.O. Box 1120
11118 Amman
Telefon 00962-65605041
Telefax 00962-65687323

Niederlande

K.L.A. Otten BV.
Postbus 328
5140 AH Waalwijk
Telefon 0031-416335922
Telefax 0031-416339335

Norwegen

Froster AS
Sandviksveien 30
5035 Bergen
Telefon 0047-55365855
Telefax 0047-55215160

Österreich

Albert Heissinger
Buchenweg 7
4542 Nußbach
Telefon 0043-75876070
Telefax 0043-75876071

Kanarische Inseln

Moreau Representaciones
P.O.B. Apartado 132
38080 Santa Cruz de Tenerife
(Islas Canarias)
Telefon 0034-922200180
Telefax 0034-922200379

Mittlerer Osten

Taps & More
P.O. Box 75833
Dubai United Arab Emirates
Telefon 00971-43250010
Telefax 00971-43250490

Südafrika

MELIBO (Pty) Ltd.
Montrose Place, Waterfall Park
Bekker Road
Midrand 1685
Telefon 0027-113156120
Telefax 0027-113156165

FRIEDRICH GAMPPER GMBH & CO. KG - METALLWARENFABRIK

Postanschrift Postfach 1164 D 71534 Murrhardt
Lieferanschrift Fichtestraße 8 D 71540 Murrhardt

Telefon +49(0) 7192 971 0
Telefax +49(0) 7192 971 105

Web www.nil-gampper.de
Email info@nil-gampper.de



QUALITÄT IN MATERIAL UND FERTIGUNG

NIL Armaturen überzeugen seit Jahrzehnten durch zuverlässige Funktionalität und zeitloses, ansprechendes Design. Nach der Devise des „klein aber fein“ fertigt das Unternehmen Friedrich Gampper KG sämtliche Produkte unter der Marke NIL eigenständig am schwäbischen Firmensitz in Murrhardt. Dabei wird nur hochwertiges Material von ausgebildeten Fachkräften an modernen Maschinen der Wertschöpfung zugeführt: Made in Germany – Made in Murrhardt. Gleichbleibend dauerhafte Güte ist das Resultat. Die optimale Preis-/Leistungsrelation ein stetig optimierter Prozess. Das faire Verhältnis zu Kunden und Lieferanten die Basis des Erfolges.

Diese Unternehmens-Philosophie war seit frühester Gründerzeit die Garantie dafür, dass NIL Armaturen in der Sanitärbranche einen hohen Stellenwert genießen. Ein unbestechliches Qualitätsmanagement sorgt nicht nur für die permanente Einhaltung standardisierter Anforderungen nach DIN EN ISO 9001, sondern geht vielfach noch darüber hinaus. Und letztlich bietet das breit gefächerte NIL Armaturen-Programm eine vorteilhafte Partnerschaft von Hersteller, Sanitär-Großhandel und Installationsbetrieb.

Entsprechend der ab 1. Januar 2003 gültigen Trinkwasserverordnung werden alle Armaturengehäuse und viele weitere Einzelteile unserer NIL Armaturen aus Messing-Legierungen nach DIN EN 50930 gefertigt. Die für Kunststoff-Spritzteile, Gummi-Formteile und Dichtungen verwendeten Werkstoffe entsprechen den einschlägigen Lebensmittelgesetzen und den KTW-Empfehlungen des Bundesgesundheitsamtes.

NIL Armaturen, die eingebaut sichtbar sind, werden oberflächenveredelt: Messing geschliffen, poliert und dann galvanisch vernickelt und verchromt. Für Unter-Putz-Montage werden die sichtbaren Teile mattiert, vernickelt oder verchromt oder bleiben Messing roh, je nach Bedarf und Absprache. Auf Wunsch werden NIL Armaturen auch in Sanitärfarben geliefert.

NIL Armaturen halten DIN-Normen und europäische Normen, soweit diese im Einzelnen verbindlich sind, ein. Derartige Normen erstrecken sich auf Bemaßung, hydraulische Funktion und Geräuschverhalten. Hiernach Baumustergeprüfte Armaturen sind besonders gekennzeichnet. Eine laufende Kontrolle in eigenen Prüfständen bietet die Gewähr für NIL Qualitätserzeugnisse!

Lange Erfahrung im Armaturenbau, klare, durchdachte und von modernsten Erkenntnissen bestimmte Konstruktion sowie neuzeitliche Fertigungsmethoden und Kontrollen bilden die Qualitätsgrundlage für alle NIL Armaturen.

Für jede NIL Armatur leisten wir 3 Jahre Qualitätsgarantie ab Werkslieferung. Sollten im normalen Gebrauch Mängel auftreten, die auf Material oder Herstellungsfehlern beruhen, so wird die Armatur kostenlos Instand gesetzt oder es erfolgt Ersatzlieferung.

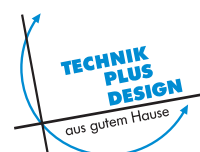
Von dieser Garantie ausgeschlossen sind:

1. Alle Mängel, die infolge unsachgemäßen Einbaus oder Gebrauchs, durch Reparatur oder Frosteinwirkung entstanden sind.
2. Durch verschmutzte Wasserleitungen verursachte, nicht einwandfreie Funktion.
3. Eine Haftung für Nachteile oder Unkosten, die im Zusammenhang mit dem aufgetretenen Mangel eventuell entstehen.

Durch Beachtung gegebener Vorschriften und fachgemäße Behandlung tragen Sie – auch zu Ihrem Vorteil – dazu bei, dass NIL Armaturen lange Jahre zur vollen Zufriedenheit ihrer Benützer arbeiten.

Mehr Infos unter:

www.nil-gampper.de



LIEFERUNGS- UND ZAHLUNGSBEDINGUNGEN

1. Auftragsannahme: Alle Aufträge werden auf Grund nachstehender Bedingungen angenommen bzw. ausgeführt. Davon abweichende Bedingungen des Bestellers haben keine Gültigkeit. Durch Erteilung von Aufträgen erkennen die Besteller die folgenden Lieferungs- und Zahlungsbedingungen an. Mündliche oder telefonische Abmachungen gelten nur, wenn sie von uns schriftlich bestätigt wurden. Ein für uns verpflichtender Vertrag kommt erst durch schriftliche Auftragsbestätigung zustande.

2. Preise: Die Preise verstehen sich in EURO ab unserer Fabrik einschließlich Verpackung, sind Tagespreise (keine Festpreise) und freibleibend. Aufträge mit einem Warenwert über 260,00 € liefern wir franko innerdeutscher Empfangsstation, bzw. frei deutsche Grenze, Aufträge mit einem Warenwert unter 260,00 € ab Station Murrhardt. Preisänderungen, welche nach Erteilung des Auftrages infolge Materialpreis- oder Lohnerhöhungen oder sonstiger Kostenerhöhungen notwendig werden, bleiben vorbehalten.

3. Lieferungen: Lieferungen erfolgen ab Fabrik Murrhardt auf Gefahr des Bestellers.

4. Lieferfristen: Lieferzeitangaben werden möglichst genau eingehalten, Überschreitungen berechtigen weder zum Rücktritt noch zu Schadenersatzforderungen. Fälle höherer Gewalt, Streik, Aussperrung, Störungen oder Einschränkungen in unserem Betrieb oder in einem unserer Lieferwerke, ungenügende Zufuhr von Strom, Roh- und Brennstoffen sowie ungenügende Versandmöglichkeiten entbinden uns für deren Dauer ohne Schadenersatzpflicht von der Lieferung.

5. Beanstandungen: Beanstandungen von Stückzahl, Gewicht und Qualität werden nur anerkannt, wenn sie innerhalb von 8 Tagen nach Erhalt der Ware schriftlich angezeigt werden. Auch Anstände bei der Berechnung von Waren können nur dann geprüft werden, wenn uns diese innerhalb von 30 Tagen nach Erhalt der Rechnung mitgeteilt werden. Die Zahlungsverpflichtung des Käufers wird nicht berührt. Abweichungen von den im Katalog, Prospekt oder Preislisten angegebenen Abbildungen und Beschreibungen infolge von Konstruktionsänderungen bleiben vorbehalten und bieten keinen Grund zu Beanstandungen.

6. Haftung für Mängel der Lieferung: Für Mängel der Lieferung, zu denen auch das Fehlen ausdrücklich zugesicherter Eigenschaften gehört, haften wir unter Ausschluss weiterer Ansprüche wie folgt:

1) Alle diejenigen Teile sind unentgeltlich nach billigem Ermessen unterliegender Wahl auszubessern oder neu zu liefern, die sich innerhalb von 36 Monaten ab Werklieferung infolge eines vor dem Gefahrübergang liegenden Umstandes – insbesondere wegen fehlerhafter Bauart, schlechter Baustoffe oder mangelhafter Ausführung – als unbrauchbar oder in ihrer Brauchbarkeit nicht unerheblich beeinträchtigt herausstellen. Die Feststellung solcher Mängel ist uns unverzüglich

schriftlich zu melden. Ersetzte Teile werden unser Eigentum. Für Folgeschäden leisten wir Ersatz bis zu einer Million € bei Personenschäden und bis zu 50.000,00 € bei Sach- und Sachfolgeschäden je Schadensfall. Für wesentliche Fremderzeugnisse beschränkt sich unsere Haftung auf die Abtretung der Haftungsansprüche, die uns gegen den Lieferer des Fremderzeugnisses zustehen.

2) Das Recht des Bestellers, Ansprüche aus Mängeln geltend zu machen, verjährt in allen Fällen vom Zeitpunkt der rechtzeitigen Rüge an in 6 Monaten, frühestens jedoch mit Ablauf der Gewährleistungsfrist.

3) Es wird keine Gewähr übernommen für Schäden, die aus nachfolgenden Gründen entstanden sind: Ungeeignete oder unsachgemäße Verwendung, fehlerhafte Montage bzw. Inbetriebsetzung durch den Besteller oder Dritte, natürliche Abnutzung (Dichtungen, Manschetten und dgl.), fehlerhafte oder nachlässige Behandlung, ungeeignete Betriebsmittel, Austauschwerkstoffe, mangelhafte Bauarbeiten, ungeeigneter Baugrund, chemische, elektrochemische oder elektrische Einflüsse, sofern sie nicht auf ein Verschulden von uns zurückzuführen sind.

4) Zur Vornahme aller uns nach billigem Ermessen notwendig erscheinenden Ausbesserungen und Ersatzlieferungen hat der Besteller nach Verständigung mit uns die erforderliche Zeit und Gelegenheit zu geben, sonst sind wir von der Mängelhaftung befreit. Nur in dringenden Fällen der Gefährdung der Betriebssicherheit und zur Abwehr unverhältnismäßig großer Schäden, wobei wir sofort zu verständigen sind, oder wenn wir mit der Beseitigung des Mangels im Verzug sind, hat der Besteller das Recht, den Mangel selbst oder durch Dritte beseitigen zu lassen und von uns Ersatz der notwendigen Kosten zu verlangen.

5) Von den durch die Ausbesserung bzw. Ersatzlieferung entstehenden unmittelbaren Kosten tragen wir – insoweit als sich die Beanstandung als berechtigt herausstellt – die Kosten des Ersatzstückes einschließlich des Versandes sowie die angemessenen Kosten des Aus- und Einbaues, ferner, falls dies nach Lage des Einzelfalles billigerweise verlangt werden kann, die

Kosten der etwa erforderlichen Gestellung seiner Monteure und Hilfskräfte. Im Übrigen trägt der Besteller die Kosten.

6) Für das Ersatzstück und die Ausbesserung wird in gleicher Weise gewährleistet wie für den Liefergegenstand. Die Frist für die Mängelhaftung an dem Liefergegenstand wird um die Dauer der durch die Nachbesserungsarbeiten verursachten Betriebsunterbrechung verlängert.

7) Durch etwa seitens des Bestellers oder Dritter unsachgemäß ohne vorherige Genehmigung von uns vorgenommene Änderungen oder Instandsetzungsarbeiten wird die Haftung für die daraus entstehenden Folgen aufgehoben.

8) Weitere Ansprüche des Bestellers, insbesondere ein Anspruch auf Ersatz von Schäden, die nicht an dem Liefergegenstand selbst entstanden sind, sind, soweit gesetzlich zulässig, ausgeschlossen.

7. Rücksendungen: Rücksendungen gelieferter Waren dürfen nur nach unserem vorherigen schriftlichen Einverständnis vorgenommen werden. Sonderanfertigungen können nicht zurückgegeben werden. Die Anlieferung von Reparaturen muss frei erfolgen. Bei unfreien Sendungen kann die Annahme verweigert werden.

8. Zahlungsbedingungen: Zahlungen haben ausschließlich an uns, innerhalb von 30 Tagen nach Rechnungsdatum, rein netto zu erfolgen. Bei Zahlung innerhalb von 10 Tagen nach Rechnungsdatum gewähren wir 2 % Skonto. Schecks oder Wechsel gelten nicht als Zahlung, solange die Einlösung nicht erfolgt ist. Die Gewährung von Skonto hat zur Voraussetzung, dass keine fälligen Beträge offenstehen. Bei Reparatur- und Ersatzteil-Rechnungen wird kein Skonto gewährt. Bei Fristüberschreitung werden Verzugszinsen in Höhe von 1 % pro Monat fällig. Bei Nichteinlösung eines Wechsels sowie anderem Zahlungsverzug werden alle Forderungen, auch aus späteren Lieferungen an den Käufer, ohne besondere Aufforderung sofort fällig. Unsere Lieferungsverpflichtung setzt unbedingte Kreditwürdigkeit des Käufers voraus. Sollten bei Abwicklung eines Auftrages Zweifel entstehen, sind wir berechtigt, Sicherheitsleistungen oder Vorkasse zu verlangen. Die Annahme von Wechseln behalten wir uns für jeden Einzelfall vor. Bei der Annahme von Wechseln berechnen wir an den Zahlungspflichtigen den uns in Rechnung gestellten Diskont und die Nebenkosten zuzüglich der jeweils geltenden Mehrwertsteuer.

9. Eigentumsvorbehalt: Alle von uns gelieferten Waren bleiben unser Eigentum, bis sämtliche Forderungen aus der gesamten Geschäftsverbindung, einschließlich der künftig entstehenden Forderungen auch aus gleichzeitig oder später abgeschlossenen Verträgen, beglichen sind. Bei vertragswidrigem Verhalten des Bestellers, insbesondere bei Zahlungsverzug, sind wir zur Rücknahme des Liefergegenstandes nach Mahnung berechtigt und der Besteller zur Herausgabe verpflichtet. Die Geltendmachung des Eigentumsvorbehalts sowie die Pfändung des Liefergegenstandes durch den Lieferer gelten nicht als Rücktritt vom Vertrag, sofern nicht das Abzahlungsgesetz Anwendung findet. Wird die von uns gelieferte Ware weiterverkauft, so gehen die aus dem Weiterverkauf entstehenden Forderungen auf uns über, ohne dass es einer besonderen Vereinbarung im Einzelfall bedarf. Bei Be- oder Weiterverarbeitung der von uns gelieferten Waren erwerben wir Miteigentum gem. § 947, 948 BGB an der neuen Sache, im Verhältnis des Rechnungswertes der verarbeiteten Vorbehaltsware zum Anschaffungspreis der anderen verarbeiteten Waren. Der Besteller darf die gelieferten Waren weder verpfänden noch zur Sicherung übereignen. Bei Pfändungen sowie Beschlagnahme oder sonstigen Verfügungen durch Dritte sind wir unverzüglich zu benachrichtigen. Der Eigentumsvorbehalt und die uns zustehenden Sicherungen gelten bis zur vollständigen Freistellung aus Eventualverbindlichkeiten, die wir im Interesse des Bestellers eingegangen sind.

10. Erfüllungsort und Gerichtsstand: Erfüllungsort für Lieferung und Zahlung ist für beide Teile Murrhardt. Bei allen sich aus dem Vertragsverhältnis ergebenden Streitigkeiten ist, wenn der Besteller Vollkaufmann ist, ausschließlicher Gerichtsstand für beide Teile Backnang.

1) Es gilt das Recht der Bundesrepublik Deutschland. Die Bestimmungen des UNKaufrechts finden keine Anwendung.

2) Ist der Vertragspartner Kaufmann, juristische Person des öffentlichen Rechts oder öffentlich-rechtliches Sondervermögen, ist, sofern sich aus der Auftragsbestätigung nichts anderes ergibt, unser Geschäftssitz Erfüllungsort und Gerichtsstand; wir sind jedoch berechtigt, unseren Vertragspartner auch an dessen Gerichtsstand zu verklagen.

3) Sollten einzelne Bestimmungen des Vertrages mit dem Kunden einschließlich dieser Allgemeinen Geschäftsbedingungen ganz oder teilweise unwirksam sein oder werden, so wird hierdurch die Gültigkeit der übrigen Bestimmungen nicht berührt. Die ganz oder teilweise unwirksame Regelung soll durch eine Regelung ersetzt werden, deren wirtschaftlicher Erfolg dem der unwirksamen möglichst nahe kommt.

WC-DRUCKSPÜLER MODELL NILPLUS NOVA DN 20 3/4"

Gemäß DIN EN 12541 - WC- Druckspüler
Gemäß DIN EN 3822, Armaturengruppe II (Prüfung beantragt)



Robuster Ganzmetall WC- Druckspüler verchromt, mit individueller Laufzeit- und Spülmengen- bzw. Spülstromeinstellung, NILplus Steuerkolben mit hoher Betriebssicherheit durch selbstreinigende Düsenbohrung, Betätigung über Drucktaste.

Lieferumfang:

Rohrtülle nach DIN 3265 für Spülrohr Ø28 x Ø26 mm Wandrosette Ø67 mm
verchromt Inbusschlüssel zum lösen und anschrauben der Drucktaste Wartungs- und Bedienungsanleitung.

Technische Daten:

Druckspüler / für WC „Klasse 6“ / mit Drucktaste / direkt an der Leitung /
DN 20 / G 3/4“ / ohne (Modell 1110) bzw. mit (Modell 1115) eingebauter
Vorabspernung
Hydraulisches Verhalten gem. DIN EN 12541
Geräuschverhalten gem. DIN EN 3822, Armaturengruppe II (Prüfung beantragt),
Fließdruckbereich: 1,2 – 4,0 bar.
Spülmenge: 5,0 – 10,0 l manuell Einstellbar
Werkseinstellung 6,0 – 6,5 l bei Fließdruck von 2,5 bar.
Spülstrom: manuell Einstellbar
Werkseinstellung 1 l/sec. (1,3 l/sec) bei Fließdruck 2,5 bar (4,0 bar).
Zulauf mit integrierter Vorabspernung bei Modell 1115

Einsatzbereich:

Flach- und Tiefspülklosets Spülwassermengenklasse 6

Werkstoffe:

Gehäuse aus Messing verchromt Funktionsteile aus Messing, VA und KTW + W 270
geprüfte Kunststoffe Metallene Werkstoffe im Kontakt mit Trinkwasser gem. DIN
50930-6.



WC- DRUCKSPÜLER NILplus NOVA OHNE VORABSPERRVENTIL

Artikel	Oberfläche	Nennweite Anschluss	
1110	hochglanz-verchromt	DN 20	3/4"

WC- DRUCKSPÜLER NILplus NOVA MIT VORABSPERRVENTIL

Artikel	Oberfläche	Nennweite Anschluss	
1115	hochglanz-verchromt	DN 20	3/4"

WC-DRUCKSPÜLER MODELL NIL D69 DN 20 3/4"

Gem. DIN EN 12541
Fließdruck: 1,2 – 4,0 bar
Lötverschraubung nach DIN 3265 für
Spülrohr Ø 28 x 26 mm
Anwendung: Flach- und Tiefspül-WC
Spülstrom und Spülmenge regulierbar und dosierbar



Artikel	Oberfläche	Nennweite Anschluss	
122	verchromt	DN 20	3/4"

DRUCKSPÜLER-SET MODELL NIL D69 DN 20 3/4"

Bestehend aus:
WC-Druckspüler Modell NIL D69
Inkl. Kunststoff-Spülrohr Ø 28 x 26 x 700 x 250 mm gerade, weiß
(s. a. Bestell-Nr. 172)
Inkl. WC-Verbinder Ø 55 mm für Stand-WC
(s. a. Bestell-Nr. 187)

Artikel	Oberfläche	Nennweite Anschluss	
122 S1	verchromt / Spülrohr weiß	DN 20	3/4"



Bestehend aus:
WC-Druckspüler Modell NIL D69
Inkl. Messing-Spülrohr Ø 28 x 26 x 600 x 200 mm, gerade verchromt
(s. a. Bestell-Nr. 160)
Inkl. WC-Verbinder Ø 55 mm für Stand-WC
(s. a. Bestell-Nr. 187)

Artikel	Oberfläche	Nennweite Anschluss	
122 S2	verchromt	DN 20	3/4"

WC-DRUCKSPÜLER

Auch für Niederdruck und Seewasser

NIL

WC-DRUCKSPÜLER MODELL D 69 DN 20 3/4" FÜR NIEDERDRUCK

Bestehend aus:

WC-Druckspüler Modell NIL D 69 für Niederdruck

Lötverschraubung

Für Spülrohre Ø 30 x Ø 28 mm

und Ø 32 x Ø 30 mm

Anwendung: Tiefspül- und Absauge-WC



Artikel	Oberfläche	Nennweite Anschluss
---------	------------	-----------------------

122-ND	verchromt	DN 20 3/4"
--------	-----------	------------

WC-DRUCKSPÜLER MODELL A 32 FÜR NIEDERDRUCK DN 25 1"

Fließdruck: 0,4 – 2,0 bar

Lötverschraubung Spülrohr Ø 32 x Ø 30 mm

Anwendung: Tiefspül- und Absauge-WC, Hochbehälter-WC-Anlagen

WC-Anlagen auf Schiffen (seewasserbeständige Ausführung)



Artikel	Oberfläche	Nennweite Anschluss
---------	------------	-----------------------

310	verchromt	DN 25 1"
-----	-----------	----------

311	seewasser-beständig	DN 25 1"
-----	---------------------	----------

SPÜLROHRE FÜR DRUCKSPÜLER DN 20 3/4"

Artikel	Oberfläche		Abmessung
160	verchromt	M	Ø 28 x Ø 26 x 600 x 200 gerade
161	verchromt	M	Ø 28 x Ø 26 x 600 x 200, 45 mm gekröpft
162	verchromt	M	Ø 28 x Ø 26 x 600 x 200, 85 mm gekröpft
163	verchromt	M	Ø 28 x Ø 26 x 600 x 250 gerade
164	verchromt	M	Ø 28 x Ø 26 x 600 x 250, 45 mm gekröpft
165	verchromt	M	Ø 28 x Ø 26 x 600 x 250, 85 mm gekröpft
166	verchromt	M	Ø 28 x Ø 26 x 700 x 200 gerade
167	verchromt	M	Ø 28 x Ø 26 x 700 x 200, 45 mm gekröpft
168	verchromt	M	Ø 28 x Ø 26 x 700 x 200, 85 mm gekröpft
169	verchromt	M	Ø 28 x Ø 26 x 700 x 250 gerade
170	verchromt	M	Ø 28 x Ø 26 x 700 x 250, 45 mm gekröpft
171	verchromt	M	Ø 28 x Ø 26 x 700 x 250, 85 mm gekröpft
172	weiß/schwarz	K	Ø 28 x Ø 26 x 700 x 250 gerade
173	weiß/schwarz	K	Ø 28 x Ø 26 x 700 x 250, 40 mm gekröpft
184	weiß/schwarz	K	Ø 28 x Ø 26 x 700 x 250, 85 mm gekröpft



SPÜLROHRBOGEN ZUM VERLÖTEN

Artikel	Oberfläche		Abmessung
204	verchromt	M	Ø 28 x Ø 26 45°
191	verchromt	M	Ø 28 x Ø 26 90°
203	verchromt	M	Ø 28 x Ø 26 130°



SPÜLROHRBOGEN

Artikel	Oberfläche		Abmessung
194	weiß/schwarz	K	Ø 28 x Ø 26 45°
195	weiß/schwarz	K	Ø 28 x Ø 26 90°
196	weiß/schwarz	K	Ø 28 x Ø 26 130°



SPÜLROHRVERLÄNGERUNG ZUM VERLÖTEN

Artikel	Oberfläche		Abmessung
192	verchromt	M	Ø 28 x Ø 26 250 mm lang
193	verchromt	M	Ø 28 x Ø 26 500 mm lang



SPÜLROHRVERLÄNGERUNG

Artikel	Oberfläche		Abmessung
197	weiß/schwarz	K	Ø 28 x Ø 26 250 mm lang
198	weiß/schwarz	K	Ø 28 x Ø 26 500 mm lang



SPÜLROHRSCHELLE FÜR SPÜLROHR Ø 28 MM

Für Wandabstand 15 - 85 mm, mit Befestigungsdübel

Artikel	Oberfläche
189	verchromt
189-51	weiß

STECKHÜLSE FÜR SPÜLROHR Ø 28 X Ø 26 MM

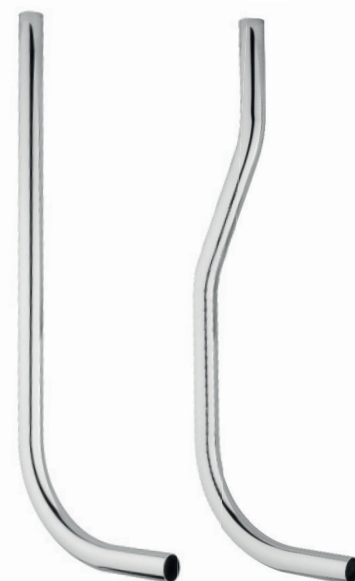
Quetschverbindung zwischen Druckspüler-Abgangsstülpe und Spülrohr

Artikel	Oberfläche
190	verchromt



SPÜLROHRE FÜR DRUCKSPÜLER DN 25 1"

Artikel	Oberfläche	Abmessung
182	verchromt	M Ø 30 x Ø 28 x 600 x 200 gerade
174	verchromt	M Ø 32 x Ø 30 x 600 x 200 gerade
175	verchromt	M Ø 32 x Ø 30 x 600 x 200, 40 mm gekröpft
175-85	verchromt	M Ø 32 x Ø 30 x 600 x 200, 85 mm gekröpft
176	verchromt	M Ø 32 x Ø 30 x 600 x 250 gerade
177	verchromt	M Ø 32 x Ø 30 x 600 x 250, 40 mm gekröpft
177-85	verchromt	M Ø 32 x Ø 30 x 600 x 250, 85 mm gekröpft
178	verchromt	M Ø 32 x Ø 30 x 700 x 200 gerade
179	verchromt	M Ø 32 x Ø 30 x 700 x 200, 40 mm gekröpft
179-85	verchromt	M Ø 32 x Ø 30 x 700 x 200, 85 mm gekröpft
180	verchromt	M Ø 32 x Ø 30 x 700 x 250 gerade
183	verchromt	M Ø 32 x Ø 30 x 700 gerade für Hock-WC
205	verchromt	M Ø 32 x Ø 30 x 1000 gerade für Hock-WC
199	weiß/schwarz	K Ø 32 x Ø 30 x 700 x 200 gerade
201	weiß/schwarz	K Ø 32 x Ø 30 x 700 x 200 65 mm gekröpft



WC-VERBINDER FÜR SPÜLROHRE Ø 28 X Ø 26 MM UND Ø 32 X Ø 30 MM

Für WC-Einlauf Ø 48 mm (alte Ausführung)

Artikel	Oberfläche	Abmessung
185		Ø 28 x Ø 26 mm / Ø 32 x Ø 30 mm
186	verchromt	Ø 28 x Ø 26 mm / Ø 32 x Ø 30 mm



WC-VERBINDER FÜR SPÜLROHRE Ø 28 X Ø 26 MM UND Ø 32 X Ø 30 MM

Für WC-Einlauf Ø 55 mm (Euro-WC)

Artikel	Oberfläche	Abmessung
187		Ø 28 x Ø 26 mm / Ø 32 x Ø 30 mm
188	verchromt	Ø 28 x Ø 26 mm / Ø 32 x Ø 30 mm

WC-DRUCKSPÜLER FÜR WANDEINBAU MODELL NILplus 2001 UP

Gem. DIN EN 12541 | Geräuschverhalten

gem. DIN EN 3822 | Armaturengruppe I

Mit NILplus-Spülautomatik und individueller Spülstrom-Regulierung

Fließdruck: 1,2 - 4,0 bar

Rohrtülle nach DIN 3265 für Spülrohr Ø 28 x Ø 26 mm

Anwendung: Flach- und Tiefspül-WC

Lieferumfang des Rohbausets:

UP-Druckspüler mit absperrender Anschlussverschraubung im Zulauf, wahlweise

Links- oder Rechtsanschluss, werksseitige Ausführung Linksanschluss,

Abgangverschraubung für Spülrohr Ø 28 x Ø 26 mm.

Schallisolierter Wandeinbaukasten. 162 x 162 x 73 mm tief mit Schrauben

und Dübel zur Befestigung am Mauerwerk oder in Vorwandelementen.

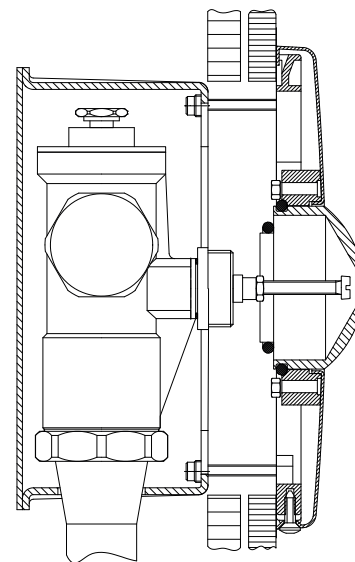
Putzdeckel und Rohbauschutz aus Styropor mit Befestigungsschrauben.

Wandeinbau-Spülrohr Ø 28 x Ø 26 mm passend für

Zulaufgarnitur Ø 45 mm zu Wand-WC (Best.-Nr. 248/2*)

Oder zum Stand-WC (Best.-Nr. 248/1*), höhenverstellbar 600 ± 20 mm.

Styropor-Ummantelung, Rohbauschutzstopfen. Montage- und Bedienungsanleitung.



Artikel

Nennweite | Anschluss

2001 UP

DN 20

3/4"

Lieferumfang des Fertigmontagesets:

Wandabdeckung mit Druckknopfelement

Montagerahmen mit Befestigungsschrauben

Montage- und Bedienungsanleitung

Artikel

Oberfläche

2500

Edelstahl-gebürstet/
verchromt

2500-51

weiß



* Bitte vor Fertigmontage gesondert bestellen

UP WC-DRUCKSPÜLER MODELL NILplus NOVA 1150

Gem. DIN EN 1254 und DIN EN ISO 3822

Mit NILplus- Spülautomatik und individueller Spülstrom- Spülzeitregulierung.

Fließdruck: 1,2 – 4,0 bar

Rohrtülle nach DIN 3265 für Spülrohre Ø 28 x Ø 26 mm

Anwendung: Flach- und Tiefspül-WC

Lieferumfang des Rohbausets:

UP-Druckspüler mit absperrbarer Anschlussverschraubung im Zulauf,

wahlweise Links- oder Rechtsanschluss, werkseitige Ausführung

Linksanschluss, Abgangverschraubung für Spülrohr Ø 28 x Ø 26 mm.

Schallisolierter Wandeinbaukasten 162 x 162 x 73 mm tief mit

Putzdeckel und Rohbauschutz aus Styropor. Wandeinbau-Spülrohr

Ø 28 x Ø 26 mm, höhenverstellbar 600 ± 20 mm, Styropor-Ummantelung,

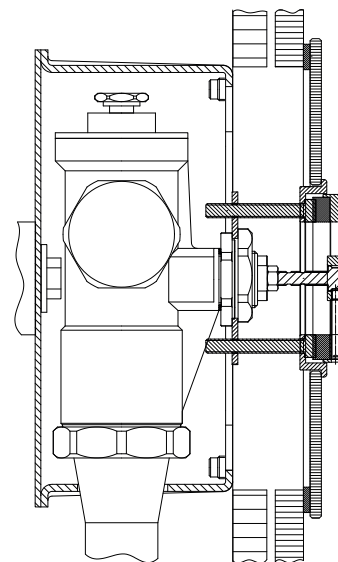
Rohbauschutzstopfen, passend für Zulaufgarnituren Ø 45 mm.

Montage- und Bedienungsanleitung.

Bitte vor Fertigmontage gesondert bestellen.

Zulaufgarnitur Ø 45 mm zu Wand-WC (Artikel 248/2)

oder zum Stand-WC (Artikel 248/1).



Artikel	Nennweite Anschluss	
---------	-----------------------	--

1150	DN 20	3/4"
------	-------	------

FERTIGMONTAGESET NILplus NOVA

Lieferumfang des Fertigmontagesets:

Wandabdeckung aus Sicherheitsglas, 170 x 170 mm

mit verchromter Drucktaste, verchromter Rosette und

Schrauben zur Befestigung an das Rohbauset.

Montage- und Bedienungsanleitung.

Artikel	Oberfläche
---------	------------

1153	velours-chrom / verchromt
------	---------------------------

1153-51	weiß / verchromt
---------	------------------

1153-54	schwarz / verchromt
---------	---------------------



VORWANDELEMENT MIT UP WC-DRUCKSPÜLER NIL_{plus} NOVA (ROHBAUSET)

Systembauhöhe 120 cm. Überall einsetzbar, ob Großprojekt oder Einfamilienhaus.
In Bädern, Gäste-WCs und öffentlichen Sanitäreinrichtungen.

Lieferumfang:

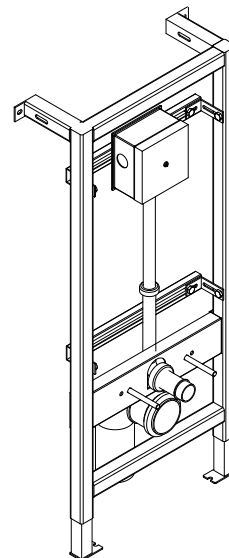
Paket 1: Universalelement schwere Ausführung mit Zubehör für Wandmontage,
Konsole zur Befestigung des Wandeinbaukastens Druckspüler und unterer
Traverse zur Abstützung des WC-Beckens.

Paket 2: Zubehörset WC mit Traverse zur WC- Befestigung, Traverse mit
Rohrschelle als Spülrohrhalterung, Zubehörbeipack WC- Anschlussgarnitur und
Befestigungsmaterial. Montageanleitung.

Paket 3: Siehe Artikel 1150

Abmessungen WC- Vorwandelement:

Höhe: stufenlos 115 cm – 140 cm / Breite: 50 cm / Tiefe: stufenlos 10 cm – 20 cm



Artikel	Nennweite Anschluss
---------	-----------------------

1152	DN 20 3/4"
------	-----------------

WANDEINBAU-SPÜLROHR Ø 28 X Ø 26 MM

Höhenverstellbar 600 ± 20 mm, Styropor- Ummantelung,
Rohbauschutzstopfen, passend für Zulaufgarnituren Ø 45 mm.

Artikel	Anschluss
---------	-----------

248	Ø 28 x Ø 26 mm
-----	----------------

ZULAUFGARNITUR ZUM STAND-WC

Zulaufrohr Ø 45 mm, 300 mm lang mit WC- Verbinder und Wandrosette
Bitte vor Fertigmontage gesondert bestellen.

Artikel	Oberfläche
---------	------------

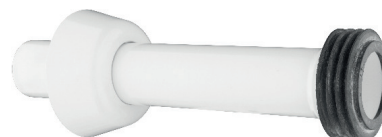
248/1	weiß
-------	------

Zulaufrohr Ø 45 mm, 180 mm lang mit WC- Verbinder

Bitte vor Fertigmontage gesondert bestellen.

Artikel	Oberfläche
---------	------------

248/2	schwarz
-------	---------



VORABSPERRVENTIL MODELL 54 3/4" UND 1/2"

Für Rohrmontage auf Putz, mit Wandscheibe

Artikel	Oberfläche	Nennweite Anschluss	
520	verchromt	DN 20	3/4"
521	verchromt	DN 15	1/2"



VORABSPERRVENTIL MODELL 59 1"

Für Rohrmontage auf Putz

Artikel	Oberfläche	Nennweite Anschluss	
540	verchromt	DN 25	1"



VORABSPERRVENTIL MODELL 54 3/4" UND 1/2"

Für Rohrmontage unter Putz, mit Schraubrosette

Artikel	Oberfläche	Nennweite Anschluss	
620	verchromt	DN 20	3/4"
621	verchromt	DN 15	1/2"



VORABSPERRVENTIL MODELL 54 S 3/4"

Für Rohrmontage unter Putz und seitlichen Anschluss des Druckspülers

Artikel	Oberfläche	Nennweite Anschluss	
622	verchromt	DN 20	3/4"



VORABSPERRVENTIL MODELL 59 1"

Für Rohrmontage unter Putz mit Schraubrosette

Artikel	Oberfläche	Nennweite Anschluss	
640	verchromt	DN 25	1"





URINAL-DRUCKSPÜLER NILplus NOVA

Geprüft nach DIN EN 12541 – Druckspüler
DVGW-Baumusterprüfzertifikat NW-6521CM0424
DIN EN ISO 3822 – Prüfung des Geräuschverhaltens
P-IX 19411/II, Armaturengruppe II

Robuster Ganzmetall-Druckspüler mit NILplus Steuerkolben mit hoher Betriebssicherheit durch selbstreinigende Düsenbohrung

Lieferumfang: Spülrohr Ø 18 x 190 mm, verchromt
Wandrosette 48 x 55 mm, Urinal-Innenverbinder
Wartungs- und Bedienungsanleitung

Technische Daten: Hydraulisches Verhalten gemäß DIN EN 12541
Geräuschverhalten gemäß DIN EN 3822

Armaturengruppe II, Baumusterprüfung und DIN DVGW-zertifiziert
Fließdruck: 1,0 – 4,0 bar, Spülmenge: 3 ± 1 l

Spülstrom und Spülzeit: Einstellbar bei Modell 1131 mit Serviceabsperrventil

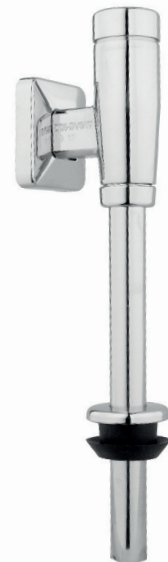
Einsatzbereich: Verdrängungsbecken, Klasse 4, Absaugeurinale und Urinale mit Spüldüsen

-Urinal-Druckspüler mit/ohne Serviceabsperrventil (Artikel 1131/1130)

Verdrängungsbecken, Klasse 1,5

-Urinal-Druckspüler mit Serviceabsperrventil (Artikel 1131)

Werkstoffe: Gehäuse, verchromt und Funktionsteile aus Messing gem. DIN EN 50930, VA und KTW+W270-geprüfte Kunststoffe



Urinal-Druckspüler NILplus nova ohne Serviceabsperrventil u. ohne Spülzeiteinstellung

Artikel	Oberfläche	Nennweite Anschluss	
1130	hochglanz-verchromt	DN 15	1/2"

Urinal-Druckspüler NILplus nova mit Serviceabsperrventil und Spülzeiteinstellung

Artikel	Oberfläche	Nennweite Anschluss	
1131	hochglanz-verchromt	DN 15	1/2"



URINAL-DRUCKSPÜLER MODELL D 69 1/2"

Spülrohr Ø 18 mm, Wandrosette, verchromt und Urinal-Innenverbinder
Fließdruck: 1,0 - 4,0 bar

Anwendung: Normal-Urinalbecken und Absauge-Urinalbecken

Artikel	Oberfläche	Nennweite Anschluss	
430	verchromt	DN 15	1/2"



URINAL-INNENVERBINDER FÜR SPÜLROHR Ø 18 MM

Mit Rosette. Urinal-Einlauf: Oben senkrecht

Artikel	Oberfläche
450/35	verchromt

SPÜLROHRE FÜR URINAL-DRUCKSPÜLER MODELL NIL_{plus} NOVA (1130 + 1131)

Gefertigt aus Cu-Rohr Ø 18 x Ø 16,5 x 300 mm

Artikel	Oberfläche	Abmessung
450/14	verchromt	Ø 18 x Ø 16,5 x 190 mm, lang gerade
450/46	verchromt	Ø 18 x Ø 16,5 x 300 mm, lang gerade
450/61	verchromt	Ø 18 x Ø 16,5 x 25 mm, gekröpft
450/62	verchromt	Ø 18 x Ø 16,5 x 30 mm, gekröpft
450/63	verchromt	Ø 18 x Ø 16,5 x 40 mm, gekröpft
450/64	verchromt	Ø 18 x Ø 16,5 x 50 mm, gekröpft


SPÜLROHRE FÜR URINAL-DRUCKSPÜLER MODELL NIL_{plus} 2003

Gefertigt aus Cu-Rohr Ø 18 x Ø 16,5 x 300 mm

Artikel	Oberfläche	Abmessung
2003/8	verchromt	Ø 18 x Ø 16,5 x 190 mm, lang gerade
2003/46	verchromt	Ø 18 x Ø 16,5 x 300 mm, lang gerade
2003/61	verchromt	Ø 18 x Ø 16,5 x 25 mm, gekröpft
2003/62	verchromt	Ø 18 x Ø 16,5 x 30 mm, gekröpft
2003/63	verchromt	Ø 18 x Ø 16,5 x 40 mm, gekröpft
2003/64	verchromt	Ø 18 x Ø 16,5 x 50 mm, gekröpft

SPÜLROHRE FÜR URINAL-DRUCKSPÜLER MODELL D 69

Gefertigt aus Cu-Rohr Ø 18 x Ø 16,5 x 300 mm

Artikel	Oberfläche	Abmessung
430/15	verchromt	Ø 18 x Ø 16,5 x 190 mm, lang gerade
430/46	verchromt	Ø 18 x Ø 16,5 x 300 mm, lang gerade
430/61	verchromt	Ø 18 x Ø 16,5 x 25 mm, gekröpft
430/62	verchromt	Ø 18 x Ø 16,5 x 30 mm, gekröpft
430/63	verchromt	Ø 18 x Ø 16,5 x 40 mm, gekröpft
430/64	verchromt	Ø 18 x Ø 16,5 x 50 mm, gekröpft





URINAL-DRUCKSPÜLER FÜR WANDEINBAU UND ZUBEHÖR

Mit selbstreinigender Düsenbohrung



URINAL-DRUCKSPÜLER FÜR WANDEINBAU MODELL NILplus 2003 UP

Gem. DIN EN 12541-WC- u. Urinaldruckspüler,

gem. DIN EN 3822 - Geräuschverhalten.

Mit NILplus-Spülautomatik

Fließdruck: 1,0 - 4,0 bar

Spülmenge: Konstant $3 \pm 1,0$ l

Anwendung: alle handelsüblichen Absauge- und Normal-Urinalbecken mit Einlauf hinten Mitte

Lieferumfang des Rohbausets:

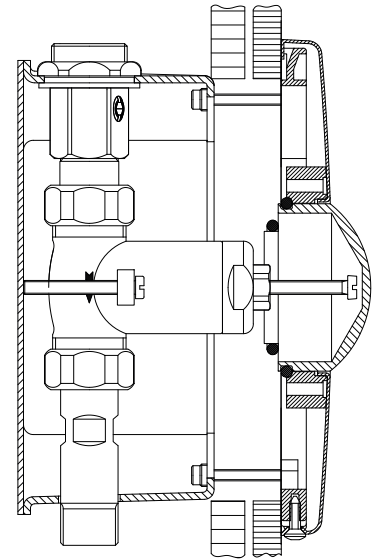
UP-Druckspüler mit absperrbarer Anschlussverschraubung und Abgangverschraubung Eingangsseitig oben 1/2"-Innengewinde,

ausgangsseitig unten 1/2"-Außengewinde Wandeinbaukasten

162 x 162 x 73 mm tief mit Schrauben und Dübel zur Befestigung am Mauerwerk oder in Vorwandelementen

Putzdeckel und Styropor-Rohbauschutz mit Befestigungsschrauben

Montage- und Betriebsanleitung



Artikel

Nennweite | Anschluss

2003 UP

DN 15

1/2"

Lieferumfang des Fertigmontagesets:

Wandabdeckung mit Druckknopfelement

Montagerahmen mit Befestigungsschrauben

Montage- und Bedienungsanleitung

Artikel

Oberfläche

2510

Edelstahl-gebürstet/
verchromt

2510-51

weiß



UP URINAL-DRUCKSPÜLER MODELL NILplus NOVA 1160

Gem. DIN EN 1254 und DIN EN ISO 3822

Mit NILplus-Spülautomatik.

Fließdruck: 1,0 – 4,0 bar

Spülmenge: Konstant 3 ± 1,0 l

Anwendung: alle handelsüblichen Absauge- und Normal-Urinalbecken mit Einlauf hinten Mitte (Klasse 4 Urinalbecken).

Lieferumfang:

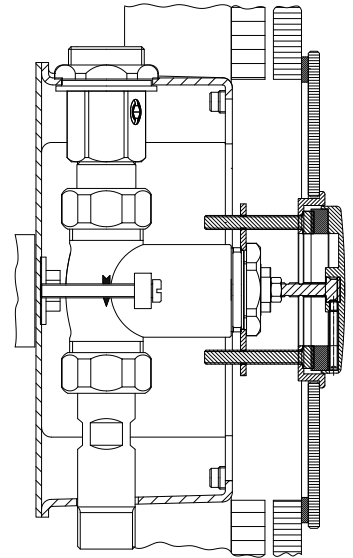
UP Druckspüler mit absperrender Anschlussverschraubung im Zulauf, Schallisolierter Wandeinbaukasten 162 x 162 x 73 mm tief mit Putzdeckel und Rohbauschutz aus Styropor.

Anschluss eingangsseitig 1/2"- Innengewinde, ausgangseitig unten 1/2"- Außengewinde zum Anschluss von flexiblen Verbindungsschläuchen, Spüldüsen, u.s.w.

Montage- und Bedienungsanleitung.

Bei Urinalbecken mit Zulauf von hinten gesondert bestellen:

Urinal- Einlaufgarnitur für UP Urinal- Druckspüler NILplus nova (Artikel 445).



Artikel	Nennweite Anschluss
---------	-----------------------

1160	DN 15 1/2"
------	-----------------

FERTIGMONTAGESET NILplus NOVA

Lieferumfang des Fertigmontagesets:

Wandabdeckung aus Sicherheitsglas, 170 x 170 mm mit verchromter Drucktaste, verchromter Rosette und Schrauben zur Befestigung an das Rohbauset.

Montage- und Bedienungsanleitung.

Artikel	Oberfläche
---------	------------

1163	velours-chrom / verchromt
------	---------------------------

1163-51	weiss / verchromt
---------	-------------------

1163-54	schwarz / verchromt
---------	---------------------



VORWANDELEMENT MIT UP URINAL-DRUCKSPÜLER NILplus NOVA (ROHBAUSET)

Systembauhöhe 120 cm. Überall einsetzbar, ob Großprojekt oder Einfamilienhaus.
In Bädern, Gäste-WCs und öffentlichen Sanitäreinrichtungen.

Lieferumfang:

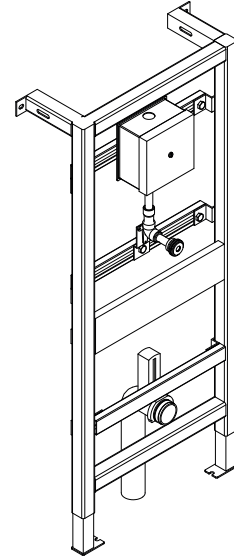
Paket 1: Universalelement schwere Ausführung mit Zubehör für Wandmontage, Konsole zur Befestigung des Wandeinbaukastens Druckspüler und unterer Traverse zur Abstützung des Urinal-Beckens.

Paket 2: Zubehörset Urinal mit Holzleiste zur Urinal-Befestigung, Traverse für den Spülwasseranschluss (Befestigung Einlaufgarnitur), Traverse Abwasseranschluss mit Siphonwinkel und Befestigungsmaterial. Montageanleitung.

Paket 3: Siehe Artikel 1160

Abmessungen Urinal- Vorwandelement:

Höhe: stufenlos 115 cm – 140 cm / Breite: 50 cm / Tiefe: stufenlos 10 cm – 20 cm



Artikel	Nennweite Anschluss
---------	-----------------------

1162	DN 20 3/4"
------	------------

URINAL-EINLAUGARNITUR FÜR UP URINAL-DRUCKSPÜLER NILplus NOVA

Lieferumfang der Einlaufgarnitur:

Schiebe-Verbindungsrohr ± 15 mm höhenverstellbar, Überwurfmutter, Deckenwinkel, Verbindungsrohr 1/2" und Urinalverbinder.

Bei Urinalbecken mit Zulauf von hinten gesondert bestellen:

Artikel	Oberfläche
---------	------------

445	roh
-----	-----



URINAL-EINLAUGARNITUR FÜR UP URINAL-DRUCKSPÜLER NILplus NOVA

Zulaufrohr Ø 45 mm, 300 mm lang mit WC-Verbinder und Wandrosette
Bitte vor Fertigmontage gesondert bestellen.

Artikel	Oberfläche
---------	------------

445/44K	roh
---------	-----



NIL PROBENAHME-VENTILE FÜR SANITÄRRÄUME

zur praktischen Umsetzung der Trinkwasserverordnung 2011 gem. § 14 Absatz 3 für Gebäude mit Großanlagen zur Trinkwassererwärmung für öffentliche oder gewerbliche Trinkwasserinstallationen



PROBENAHME-ECKVENTIL

Probenahme-Eckventil 1/2" mit Entnahmerohr aus Edelstahl Ø 8 x 100 mm und ELB-**Quetschverschraubung NILplus forte**, kurzzeitig beflammbar (max 30 sec), Ersatzdichtung für kurzzeitige Erhitzung geeignet, ELB-Quetschverschraubung 3/8", lang, Schieberosette 1/2" aus Edelstahl, einfache Montage

Normen und Verordnungen:

Trinkwasserverordnung 2011, DIN 3227 - Eckventile, DVGW-Arbeitsblatt 551, DVGW twin Nr. 06



Artikel	Oberfläche	Nennweite Anschluss
1372/ELB	verchromt	DN 15 1/2"

PROBENAHME-AUFSATZVENTIL

Probenahme-Aufsatzventil 3/8" für die Montage auf Eck- Geräteventile mit G3/8" AG Abgang mit Entnahmerohr aus Edelstahl Ø8x100mm (kurzzeitig beflammbar), Verschlussstopfen, Ersatzdichtungen, ELB-**Quetschverschraubung NILplus forte 3/8"**, Haube für Oberteil und Steckschlüssel für Probenahme.



Artikel	Oberfläche	Nennweite Anschluss
1373/ELB	verchromt	DN 10 3/8"





NILplus-ECKVENTILE

Geprüft nach DIN 3227 - Eckventile. DVGW-Baumusterprüfzertifikat DW-6115BP5629.
DIN EN ISO 3822 - Prüfung des Geräuschverhaltens.
Prüfzeichen P-IX 723/IA - Armaturengruppe I



ECKVENTIL 3/8", KURZ*

Mit Quetschverschraubung NILplus forte 3/8" für Cu-Rohr Ø 10 mm

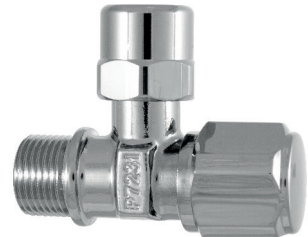
Artikel	Oberfläche	Nennweite Anschluss	
1222	verchromt	DN 10	3/8"



ECKVENTIL 3/8", KURZ*

Mit ELB-Quetschverschraubung NILplus forte 3/8", 4-teilig für Cu-Rohr Ø 10 mm

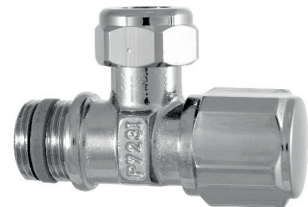
Artikel	Oberfläche	Nennweite Anschluss	
1222/ELB	verchromt	DN 10	3/8"



ECKVENTIL 3/8", KURZ, SELBSTDICHTEND*

Mit Quetschverschraubung NILplus forte 3/8" für Cu-Rohr Ø 10 mm

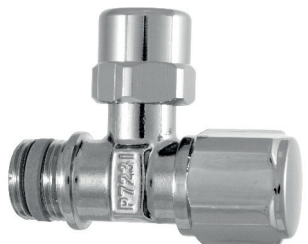
Artikel	Oberfläche	Nennweite Anschluss	
1225	verchromt	DN 10	3/8"



ECKVENTIL 3/8", KURZ, SELBSTDICHTEND*

Mit Quetschverschraubung NILplus forte 3/8", 4-teilig für Cu-Rohr Ø 10 mm

Artikel	Oberfläche	Nennweite Anschluss	
1225/ELB	verchromt	DN 10	3/8"





NILplus-ECKVENTILE

Geprüft nach DIN 3227 - Eckventile. DVGW-Baumusterprüfzertifikat DW-6115BP5629.
DIN EN ISO 3822 - Prüfung des Geräuschverhaltens.
Prüfzeichen P-IX 723/IA - Armaturengruppe I



ECKVENTIL 1/2", KURZ*

Mit Quetschverschraubung NILplus forte 3/8" für Cu-Rohr Ø 10 mm

Artikel	Oberfläche	Nennweite Anschluss	
1322	verchromt	DN 15	1/2"



ECKVENTIL 1/2", KURZ*

Mit ELB-Quetschverschraubung NILplus forte 3/8", 4-teilig für Cu-Rohr Ø 10 mm

Artikel	Oberfläche	Nennweite Anschluss	
1322/ELB	verchromt	DN 15	1/2"



ECKVENTIL 1/2", KURZ, SELBSTDICHTEND*

Mit Quetschverschraubung NILplus forte 3/8" für Cu-Rohr Ø 10 mm

Artikel	Oberfläche	Nennweite Anschluss	
1325	verchromt	DN 15	1/2"



ECKVENTIL 1/2", KURZ, SELBSTDICHTEND*

Mit Quetschverschraubung NILplus forte 3/8", 4-teilig für Cu-Rohr Ø 10 mm

Artikel	Oberfläche	Nennweite Anschluss	
1325/ELB	verchromt	DN 15	1/2"





NILplus-ECKVENTILE

Geprüft nach DIN 3227 - Eckventile. DVGW-Baumusterprüfzertifikat DW-6115BP5629.
DIN EN ISO 3822 - Prüfung des Geräuschverhaltens.
Prüfzeichen P-IX 723/IA - Armaturengruppe I



ECKVENTIL 3/8", LANG*

Schieberosette, Quetschverschraubung NILplus forte 3/8" für Cu-Rohr Ø 10 mm

Artikel	Oberfläche	Nennweite Anschluss	
1242	verchromt	DN 10	3/8"



ECKVENTIL 3/8", LANG*

Schieberosette, ELB-Quetschverschraubung NILplus forte 3/8" für Cu-Rohr Ø 10 mm

Artikel	Oberfläche	Nennweite Anschluss	
1242/ELB	verchromt	DN 10	3/8"



ECKVENTIL 3/8", LANG, SELBSTDICHTEND*

Schieberosette, Quetschverschraubung NILplus forte 3/8" für Cu-Rohr Ø 10 mm

Artikel	Oberfläche	Nennweite Anschluss	
1245	verchromt	DN 10	3/8"



ECKVENTIL 3/8", LANG, SELBSTDICHTEND*

Schieberosette, ELB-Quetschverschraubung NILplus forte 3/8" für Cu-Rohr Ø 10 mm

Artikel	Oberfläche	Nennweite Anschluss	
1245/ELB	verchromt	DN 10	3/8"





NILplus-ECKVENTILE

Geprüft nach DIN 3227 - Eckventile. DVGW-Baumusterprüfzertifikat DW-6115BP5629.
DIN EN ISO 3822 - Prüfung des Geräuschverhaltens.
Prüfzeichen P-IX 723/IA - Armaturengruppe I



ECKVENTIL 1/2", LANG*

Schieberosette, Quetschverschraubung NILplus forte 3/8" für Cu-Rohr Ø 10 mm

Artikel	Oberfläche	Nennweite Anschluss	
1342	verchromt	DN 15	1/2"



ECKVENTIL 1/2", LANG*

Schieberosette, ELB-Quetschverschraubung NILplus forte 3/8" für Cu-Rohr Ø 10 mm

Artikel	Oberfläche	Nennweite Anschluss	
1342/ELB	verchromt	DN 15	1/2"



ECKVENTIL 1/2", LANG, SELBSTDICHTEND*

Schieberosette, Quetschverschraubung NILplus forte 3/8" für Cu-Rohr Ø 10 mm

Artikel	Oberfläche	Nennweite Anschluss	
1345	verchromt	DN 15	1/2"



ECKVENTIL 1/2", LANG, SELBSTDICHTEND*

Schieberosette, ELB-Quetschverschraubung NILplus forte 3/8" für Cu-Rohr Ø 10 mm

Artikel	Oberfläche	Nennweite Anschluss	
1345/ELB	verchromt	DN 15	1/2"





NILplus-ECKVENTILE

Geprüft nach DIN 3227 - Eckventile. DVGW-Baumusterprüfzertifikat DW-6115BP5629.
DIN EN ISO 3822 - Prüfung des Geräuschverhaltens.
Prüfzeichen P-IX 723/IA - Armaturengruppe I



ECKVENTIL 1/2", KURZ*

Quetschverschraubung 1/2" für Cu-Rohr Ø 12 mm

Artikel	Oberfläche	Nennweite Anschluss	
1362	verchromt	DN 15	1/2"



ECKVENTIL 1/2", KURZ, SELBSTDICHTEND*

Quetschverschraubung 1/2" für Cu-Rohr Ø 12 mm

Artikel	Oberfläche	Nennweite Anschluss	
1365	verchromt	DN 15	1/2"



ECKVENTIL 1/2", LANG*

Schieberosette, Quetschverschraubung 1/2" für Cu-Rohr Ø 12 mm

Artikel	Oberfläche	Nennweite Anschluss	
1382	verchromt	DN 15	1/2"



ECKVENTIL 1/2", LANG, SELBSTDICHTEND*

Schieberosette, Quetschverschraubung 1/2" für Cu-Rohr Ø 12 mm

Artikel	Oberfläche	Nennweite Anschluss	
1385	verchromt	DN 15	1/2"





NIL-ECKVENTILE

Geprüft nach DIN 3227 - Eckventile. DVGW-Baumusterprüfzertifikat DW-6115BP5629.
DIN EN ISO 3822 - Prüfung des Geräuschverhaltens.
Prüfzeichen P-IX 723/IA - Armaturengruppe I



ECKVENTIL 1/2", KURZ

Sanitär-Oberteil 3/8" und Dreikant-Haubengriff
Quetschverschraubung 1/2" für Cu-Rohr Ø 12 mm



Artikel	Oberfläche	Nennweite Anschluss	
1504	verchromt	DN 15	1/2"

ECKVENTIL NILplus TOPFORM

DIN EN ISO 3822 - Prüfzeichen PA-IX 276/IA
 Armaturengruppe I
 Deutsches Patent Nr. 3 223 356
 Selbstdichtendes Anschlussgewinde 1/2", Schieberosette,
 ELB-Verschraubung 3/8" für Cu-Rohr Ø 10 mm,
 mit formschöner Abdeckung.



Artikel	Oberfläche	Nennweite Anschluss	
2005	hochglanz-verchromt	DN 15	1/2"

ECKVENTIL NILplus CROSSLINE

DIN EN ISO 3822 - Prüfzeichen PA-IX 276/IA
 Armaturengruppe I
 Ganzmetall-Ausführung mit patentiertem NILplus-Oberteil.
 Deutsches Patent Nr. 3 223 356
 Eckventil gem. DIN 3227
 Geräuschverhalten gem. DIN EN ISO 3822
 Selbstdichtendes Anschlussgewinde 1/2", Schieberosette Ø 55 mm
 ELB-Verschraubung 3/8" für Cu-Rohr Ø 10 mm
 mit aufsteckbarer Design-Abdeckung



Artikel	Oberfläche	Nennweite Anschluss	
20051	hochglanz-verchromt	DN 15	1/2"
20051-66	matt - weiß	DN 15	1/2"
20051-67	matt - schwarz	DN 15	1/2"

ECKVENTIL NILplus TOPLINE

DIN EN ISO 3822 - Prüfzeichen PA-IX 276/IA

Armaturengruppe I

Ganzmetall-Ausführung mit patentiertem NILplus-Oberteil

Deutsches Patent Nr. 3 223 356

Eckventil gem. DIN 3227

Geräuschverhalten gem. DIN EN ISO 3822

Selbstdichtendes Anschlussgewinde 1/2", Schieberosette Ø 55 mm

ELB-Verschraubung 3/8" für Cu-Rohr Ø 10 mm,

mit aufsteckbarer Design-Abdeckung.



Artikel	Oberfläche	Nennweite Anschluss	
20052	hochglanz-verchromt	DN 15	1/2"
20052-66	matt - weiß	DN 15	1/2"
20052-67	matt - schwarz	DN 15	1/2"

ECKVENTIL NILplus PINLINE

Technische Ausführung wie vorstehend.

Artikel	Nennweite Anschluss	
20053	DN 15	1/2"
20053-66	DN 15	1/2"
20053-67	DN 15	1/2"


NILplus DESIGN-ABDECKUNG

Bei Verwendung flexibler Verbindungsschläuche anstelle von Cu-Rohren

Artikel	Oberfläche
20051-11	hochglanz-verchromt
20051-11-66	matt - weiß
20051-11-67	matt - schwarz


STECKSCHLÜSSEL

Es empfiehlt sich, Design-Eckventile nur mit Steckschlüssel einzuschrauben

Artikel

E/500

SCHRÄGSITZVENTIL 3/8", KURZ

Quetschverschraubung NILplus forte 3/8" für Cu-Rohr Ø 10 mm

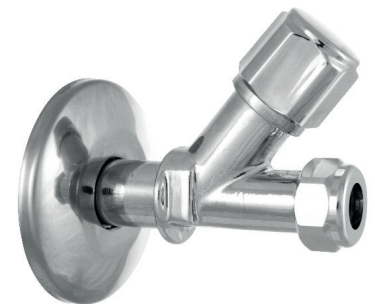
Artikel	Oberfläche	Nennweite Anschluss	
3122	verchromt	DN 10	3/8"



SCHRÄGSITZVENTIL 3/8", LANG

Schieberosette, Quetschverschraubung NILplus forte 3/8" für Cu-Rohr Ø 10 mm

Artikel	Oberfläche	Nennweite Anschluss	
3142	verchromt	DN 10	3/8"



SCHRÄGSITZVENTIL 1/2", KURZ

Quetschverschraubung NILplus forte 3/8" für Cu-Rohr Ø 10 mm

Artikel	Oberfläche	Nennweite Anschluss	
4122	verchromt	DN 15	1/2"



SCHRÄGSITZVENTIL 1/2", LANG

Schieberosette, Quetschverschraubung NILplus forte 3/8" für Cu-Rohr Ø 10 mm

Artikel	Oberfläche	Nennweite Anschluss	
4142	verchromt	DN 15	1/2"



SCHRÄGSITZVENTIL 3/8", KURZ

Quetschverschraubung NILplus forte 3/8" für Cu-Rohr Ø 10 mm

Quetschverschraubung 3/8" für Cu-Rohr Ø 12 mm

Artikel	Oberfläche	Nennweite Anschluss	
3123	verchromt	DN 10	3/8"

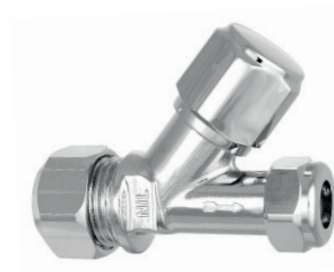

SCHRÄGSITZVENTIL 1/2", KURZ

Klemmringverschraubung 1/2" für Cu-Rohr Ø 15 mm

(Quetschmutter 1/2" x Ø 15, Messing-Klemmring Ø 15)

Quetschverschraubung NILplus forte 3/8" für Cu-Rohr Ø 10 mm

Artikel	Oberfläche	Nennweite Anschluss	
4124	verchromt	DN 15	1/2"





NILplus-GERÄTEVENTILE

Geräteventile mit Keramik Innenoberteil 90 grad rechtsdrehend
(Eckventiloberteil „Normal“)



KERAMIK GERÄTEVENTIL

NILplus Geräte Schrägsitzventil 1/2 x 3/4" mit RV.

Keramik Sanitäroberteil 3/8" NILplus Griff. Schraubrosette 1/2"

Schlauchverschraubung 3/4"

Artikel **Oberfläche** **Nennweite | Anschluss**

6830-K verchromt



KERAMIK GERÄTEVENTIL

NILplus Geräte Schrägsitzventil 1/2 x 3/4" mit RV und Belüfter.

Keramik Sanitäroberteil 3/8" NILplus Griff. Schraubrosette 1/2"

Schlauchverschraubung 3/4"

Artikel **Oberfläche** **Nennweite | Anschluss**

6831-K verchromt



KERAMIK KOMBI-ECKVENTIL

NILplus Kombi Eckventil 1/2 x 3/4 x 3/8" mit RV. Keramik Sanitäroberteil 3/8"

NILplus Griff. Schieberosette 1/2". ELB-Quetschverschraubung NILplus forte 3/8"
für CU-Rohr, 10mm Schlauchverschraubung 3/4"

Artikel **Oberfläche** **Nennweite | Anschluss**

6820-K verchromt



KERAMIK KOMBI-ECKVENTIL

NILplus Kombi Eckventil 1/2 x 3/4 x 3/8" mit RV und Belüfter. Keramik

Sanitäroberteil 3/8" NILplus Griff Schieberosette 1/2". ELB-Quetschverschraubung

NILplus forte 3/8" für CU-Rohr, 10mm Schlauchverschraubung 3/4"

Artikel **Oberfläche** **Nennweite | Anschluss**

6821-K verchromt





NILplus GERÄTEVENTILE

Mit Rückflussverhinderer und Rohrbelüfter gemäß DIN 3266 als
Sicherungskombination HD gemäß DIN 1988, Teil 4 und DIN EN 1717 (RV und RB).



NILplus-GERÄTEANSCHLUSSVENTIL 3/8" X 3/4"

Zum Aufschrauben auf bereits installierte Eckventile
mit Schlauchverschraubung 3/4",
Sanitäröberteil 3/8" mit Rückflussverhinderer und NILplus-Griff,
Anschlussverschraubung 3/8",
ELB-Quetschverschraubung NILplus forte 3/8" für Cu-Rohr Ø 10 mm.
Geräuschverhalten gem. DIN EN ISO 3822
Armaturengruppe I, Prüfzeichen PA-IX 8349/I



Artikel	Oberfläche	Nennweite Anschluss	
6800	verchromt	DN 10	3/8"

NILplus-Geräteanschlussventil wie vorstehend, jedoch als
Sicherungskombination HD mit Rückflussverhinderer und Rohrbelüfter

Artikel	Oberfläche	Nennweite Anschluss	
6801	verchromt	DN 10	3/8"





NILplus GERÄTEVENTILE

Mit Rückflussverhinderer und Rohrbelüfter gemäß DIN 3266 als Sicherungskombination HD gemäß DIN 1988, Teil 4 und DIN EN 1717 (RV und RB).



NILplus-KOMBI-ECKVENTIL 3/8" X 3/4"

Sanitäröberteil 3/8" mit Rückflussverhinderer und NILplus-Griff, mit Schieberosette,
ELB-Quetschverschraubung NILplus forte 3/8" für Cu-Rohr Ø 10 mm.
Schlauchverschraubung 3/4",
Geräuschverhalten gem. DIN EN ISO 3822
Armaturengruppe II, Prüfzeichen P-IX 718/IIA

Artikel	Oberfläche	Nennweite Anschluss	
6810	verchromt	DN 10	3/8"

NILplus-Kombi-Eckventil wie vorstehend, jedoch als Sicherungskombination HD mit Rückflussverhinderer und Rohrbelüfter

Artikel	Oberfläche	Nennweite Anschluss	
6811	verchromt	DN 10	3/8"

NILplus-KOMBI-ECKVENTIL 1/2" X 3/4"

Artikel	Oberfläche	Nennweite Anschluss	
6820	verchromt	DN 15	1/2"

NILplus-Kombi-Eckventil wie vorstehend, jedoch als Sicherungskombination HD mit Rückflussverhinderer und Rohrbelüfter

Artikel	Oberfläche	Nennweite Anschluss	
6821	verchromt	DN 15	1/2"





NILplus GERÄTEVENTILE

Mit Rückflussverhinderer und Rohrbelüfter gemäß DIN 3266 als
Sicherungskombination HD gemäß DIN 1988, Teil 4 und DIN EN 1717 (RV und RB).



NILplus-KOMBI-ECKVENTIL 1/2" X 3/4"

Mit selbstdichtendem Anschlussgewinde

Artikel	Oberfläche	Nennweite Anschluss	
6825	verchromt	DN 15	1/2"



NILplus-Kombi-Eckventil wie vorstehend, jedoch als
Sicherungskombination HD mit Rückflussverhinderer und Rohrbelüfter

Artikel	Oberfläche	Nennweite Anschluss	
6826	verchromt	DN 15	1/2"



NILplus-GERÄTE-SCHRÄGSITZVENTIL 1/2" X 3/4"

Mit Sanitäröberteil 3/8" mit Rückflussverhinderer und NILplus-Griff,
Schraubrosette 1/2",
Schlauchverschraubung 3/4".
Geräuschverhalten gem. DIN EN ISO 3822
Armaturengruppe I, Prüfzeichen P-IX 973/I

Artikel	Oberfläche	Nennweite Anschluss	
6830	verchromt	DN 15	1/2"



NILplus-Geräte-Schrägsitzventil wie vorstehend, jedoch
als Sicherungskombination HD mit Rückflussverhinderer und Rohrbelüfter

Artikel	Oberfläche	Nennweite Anschluss	
6831	verchromt	DN 15	1/2"





NILplus GERÄTEVENTILE FÜR EINF. ZAPFSTELLEN UND WANDBATTERIEN. NILplus SPÜLTISCHVENTIL



Mit Rückflussverhinderer und Rohrbelüfter gemäß DIN 3266 als Sicherungskombination HD gemäß DIN 1988, Teil 4 und DIN EN 1717 (RV und RB).

NILplus-GERÄTEVENTIL 1/2" X 3/4"

Als Zwischenventil vor einfachen Zapfstellen mit Sanitäröberteil 3/8" mit Rückflussverhinderer und NILplus Griff, Schlauchverschraubung 3/4".



Artikel	Oberfläche	Nennweite Anschluss
---------	------------	-----------------------

6840	verchromt	DN 15 1/2"
------	-----------	------------

NILplus-Kombi-Eckventil wie vorstehend, jedoch als Sicherungskombination HD mit Rückflussverhinderer und Rohrbelüfter

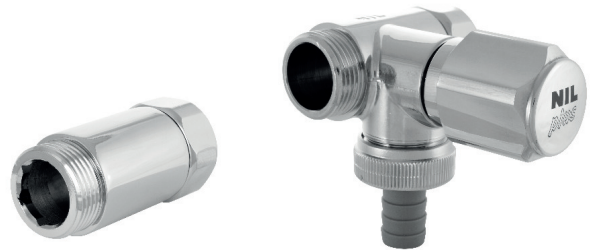


Artikel	Oberfläche	Nennweite Anschluss
---------	------------	-----------------------

6841	verchromt	DN 15 1/2"
------	-----------	------------

NILplus-GERÄTEVENTIL 3/4"

Als Zwischenventil vor Wandbatterien, mit Sanitäröberteil 3/8" mit Rückflussverhinderer und NILplus-Griff, Schlauchverschraubung 3/4" und Distanzstück 3/4"



Artikel	Oberfläche	Nennweite Anschluss
---------	------------	-----------------------

6842	verchromt	DN 20 3/4"
------	-----------	------------

NILplus-Geräteventil wie vorstehend, jedoch als Sicherungskombination HD mit Rückflussverhinderer und Rohrbelüfter



Artikel	Oberfläche	Nennweite Anschluss
---------	------------	-----------------------

6843	verchromt	DN 20 3/4"
------	-----------	------------



NILplus GERÄTEVENTILE FÜR EINF. ZAPFSTELLEN UND WANDBATTERIEN. NILplus SPÜLTISCHVENTIL

Mit Rückflussverhinderer und Rohrbelüfter gemäß DIN 3266 als
Sicherungskombination HD gemäß DIN 1988, Teil 4 und DIN EN 1717 (RV und RB).



NILplus-SPÜLTISCHVENTIL 1/2" X 3/4"

Verstellbereich 50 mm

Sanitäröberteil 1/2", mit Rückflussverhinderer und NILplus-Griff,

Anschlussverschraubung 1/2" für Cu-Rohr Ø 10 mm,

Schlauchverschraubung 3/4".

Artikel	Oberfläche	Nennweite Anschluss	
6850	verchromt	DN 15	1/2"



NILplus-Spültischventil 1/2" x 3/4" wie vorstehend, jedoch als
Sicherungskombination HD mit Rückflussverhinderer und Rohrbelüfter

Artikel	Oberfläche	Nennweite Anschluss	
6851	verchromt	DN 15	1/2"



STANDARD-GERÄTEVENTILE

Mit Rückflussverhinderer und Rohrbelüfter gemäß DIN 3266 als Sicherungskombination HD gemäß DIN 1988, Teil 4 und DIN EN 1717 (RV und RB).



GERÄTEANSCHLUSSVENTIL 3/8" X 3/4"

Zum Aufschrauben auf bereits installierte Eckventile

mit Schlauchverschraubung 3/4",

Sanitäröberteil 3/8" mit Rückflussverhinderer und Dreikant-Haubengriff,

Anschlussverschraubung 3/8",

ELB-Quetschverschraubung NILplus forte 3/8" für Cu-Rohr Ø 10 mm.

Geräuschverhalten gem. DIN EN ISO 3822

Armaturengruppe I, Prüfzeichen PA-IX 8349/I



Artikel	Oberfläche	Nennweite Anschluss
---------	------------	-----------------------

6600	verchromt	DN 10 3/8"
------	-----------	------------

Geräteanschlussventil wie vorstehend, jedoch als

Sicherungskombination HD mit Rückflussverhinderer und Rohrbelüfter

Artikel	Oberfläche	Nennweite Anschluss
---------	------------	-----------------------

6601	verchromt	DN 10 3/8"
------	-----------	------------



STANDARD-GERÄTEVENTILE

Mit Rückflussverhinderer und Rohrbelüfter gemäß DIN 3266 als Sicherungskombination HD gemäß DIN 1988, Teil 4 und DIN EN 1717 (RV und RB).



KOMBI-ECKVENTIL 3/8" X 3/4"

Sanitäröberteil 3/8" mit Rückflussverhinderer und Dreikant-Haubengriff, mit Schieberosette,

ELB-Quetschverschraubung NILplus forte 3/8" für Cu-Rohr Ø 10 mm.

Schlauchverschraubung 3/4"

Geräuschverhalten gem. DIN EN ISO 3822

Armaturengruppe II, Prüfzeichen P-IX 718/IIA



Artikel	Oberfläche	Nennweite Anschluss
---------	------------	-----------------------

6610	verchromt	DN 10 3/8"
------	-----------	---------------

Kombi-Eckventil wie vorstehend, jedoch als Sicherungskombination HD mit Rückflussverhinderer und Rohrbelüfter



Artikel	Oberfläche	Nennweite Anschluss
---------	------------	-----------------------

6611	verchromt	DN 10 3/8"
------	-----------	---------------

KOMBI-ECKVENTIL 1/2" X 3/4"

Artikel	Oberfläche	Nennweite Anschluss
---------	------------	-----------------------

6620	verchromt	DN 15 1/2"
------	-----------	---------------



Kombi-Eckventil wie vorstehend, jedoch als Sicherungskombination HD mit Rückflussverhinderer und Rohrbelüfter



Artikel	Oberfläche	Nennweite Anschluss
---------	------------	-----------------------

6621	verchromt	DN 15 1/2"
------	-----------	---------------



STANDARD-GERÄTEVENTILE

Mit Rückflussverhinderer und Rohrbelüfter gemäß DIN 3266 als Sicherungskombination HD gemäß DIN 1988, Teil 4 und DIN EN 1717 (RV und RB).



KOMBI-ECKVENTIL 1/2" X 3/4"

Mit selbstdichtendem Anschlussgewinde

Artikel	Oberfläche	Nennweite Anschluss
---------	------------	-----------------------

6625	verchromt	DN 15 1/2"
------	-----------	---------------



Kombi-Eckventil wie vorstehend, jedoch als
Sicherungskombination HD mit Rückflussverhinderer und Rohrbelüfter

Artikel	Oberfläche	Nennweite Anschluss
---------	------------	-----------------------

6626	verchromt	DN 15 1/2"
------	-----------	---------------



STANDARD-GERÄTEVENTILE

Mit Rückflussverhinderer und Rohrbelüfter gemäß DIN 3266 als Sicherungskombination HD gemäß DIN 1988, Teil 4 und DIN EN 1717 (RV und RB).



GERÄTE-SCHRÄGSITZVENTIL 1/2" X 3/4"

Sanitäröberteil 3/8" mit Rückflussverhinderer und Dreikant-Haubengriff
Schraubrosette 1/2"
Schlauchverschraubung 3/4"
Geräuschverhalten gem. DIN EN ISO 3822
Armaturengruppe I, Prüfzeichen P-IX 973/I



Artikel	Oberfläche	Nennweite Anschluss	
6630	verchromt	DN 15	1/2"

Wie vorstehend, jedoch mit abschließbarer Griffkappe



Artikel	Oberfläche	Nennweite Anschluss	
6634	verchromt	DN 15	1/2"

NIL Geräte-Schrägsitzventil wie vorstehend, jedoch als Sicherungskombination HD mit Rückflussverhinderer und Rohrbelüfter.



Artikel	Oberfläche	Nennweite Anschluss	
6631	verchromt	DN 15	1/2"

Wie vorstehend, jedoch mit abschließbarer Griffkappe



Artikel	Oberfläche	Nennweite Anschluss	
6635	verchromt	DN 15	1/2"

STANDARD-GERÄTEVENTILE FÜR EINFACHE ZAPFSTELLEN UND WANDBATTERIEN



Mit Rückflussverhinderer und Rohrbelüfter gemäß DIN 3266 als Sicherungskombination HD

GERÄTEVENTIL 1/2" X 3/4"

Als Zwischenventil vor einfachen Zapfstellen
mit Sanitäroberteil 3/8" mit Rückflussverhinderer und Dreikant-Haubengriff
Schlauchverschraubung 3/4"



Artikel	Oberfläche	Nennweite Anschluss
---------	------------	-----------------------

6640	verchromt	DN 15 1/2"
------	-----------	---------------

Wie vorstehend, jedoch als Sicherungskombination HD
mit Rückflussverhinderer und Rohrbelüfter



Artikel	Oberfläche	Nennweite Anschluss
---------	------------	-----------------------

6641	verchromt	DN 15 1/2"
------	-----------	---------------

GERÄTEVENTIL 3/4"

Als Zwischenventil vor Wandbatterien.
Sanitäroberteil 3/8" mit Rückflussverhinderer und Dreikant-Haubengriff
Schlauchverschraubung 3/4" und Distanzstück 3/4"



Artikel	Oberfläche	Nennweite Anschluss
---------	------------	-----------------------

6642	verchromt	DN 20 3/4"
------	-----------	---------------

Wie vorstehend, jedoch als Sicherungskombination HD
mit Rückflussverhinderer und Rohrbelüfter.

Artikel	Oberfläche	Nennweite Anschluss
---------	------------	-----------------------

6643	verchromt	DN 20 3/4"
------	-----------	---------------



STANDARD-GERÄTEVENTILE FÜR EINFACHE ZAPFSTELLEN UND WANDBATTERIEN

Mit Rückflussverhinderer und Rohrbelüfter gemäß DIN 3266 als Sicherungskombination HD



SPÜLTISCHVENTIL 1/2" X 3/4"

Verstellbereich 50 mm

Sanitäröberteil 1/2", mit Rückflussverhinderer und Dreikant-Haubengriff

Anschlussverschraubung 1/2" für Cu-Rohr Ø 10 mm

Schlauchverschraubung 3/4"

Artikel	Oberfläche	Nennweite Anschlusse	
6650	verchromt	DN 15	1/2"



Wie vorstehend, jedoch als Sicherungskombination HD mit Rückflussverhinderer und Rohrbelüfter

Artikel	Oberfläche	Nennweite Anschluss	
6651	verchromt	DN 15	1/2"

SPÜLENDURCHFÜHRUNG

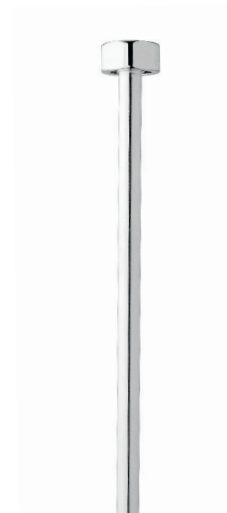
Mit Schlauchverschraubung

mit Kupferrohr Ø 12 x 500 mm,

mit 3/4" Überwurfmutter mit Dichtung.

Verstellbereich bis 70 mm

Artikel	Oberfläche	Nennweite Anschluss	
6720	verchromt	DN 20	3/4"



AUSLAUFVENTILE, ROHRBELÜFTER, SCHLAUCHPLATZ-SICHERUNG

Auslaufventile mit Rückflussverhinderer und Rohrbelüfter gemäß DIN 3266 als Sicherungskombination HD gemäß DIN 1988, Teil 4 und DIN EN 1717 (RV und RB).

NIL

AUSLAUFVENTIL

Mit Knebelgriff und Schlauchverschraubung 3/4" bzw. 1"

Artikel	Oberfläche	Nennweite Anschluss	
6700	matt-verchromt	DN 15	1/2"
6710	matt-verchromt	DN 20	3/4"



AUSLAUFVENTIL

Mit Knebelgriff und Schlauchverschraubung 3/4" bzw. 1"

Artikel	Oberfläche	Nennweite Anschluss	
6701	verchromt	DN 15	1/2"
6711	verchromt	DN 20	3/4"



AUSLAUFVENTIL

Sicherungskombination HD mit Rückflussverhinderer und Rohrbelüfter mit Knebelgriff Schlauchverschraubung 3/4" bzw. 1"

Artikel	Oberfläche	Nennweite Anschluss	
6702	matt-verchromt	DN 15	1/2"
6712	matt-verchromt	DN 20	3/4"



AUSLAUFVENTILE, ROHRBELÜFTER, SCHLAUCHPLATZ-SICHERUNG

Auslaufventile mit Rückflussverhinderer und Rohrbelüfter gemäß DIN 3266 als Sicherungskombination HD gemäß DIN 1988, Teil 4 und DIN EN 1717 (RV und RB).



AUSLAUFVENTIL

Sicherungskombination HD mit Rückflussverhinderer und Rohrbelüfter mit Knebelgriff und Schlauchverschraubung 3/4" bzw. 1"

Artikel	Oberfläche	Nennweite Anschluss	
6703	verchromt	DN 15	1/2"
6713	verchromt	DN 20	3/4"



AUSLAUFVENTIL 1/2"

Sicherungskombination HD mit Rückflussverhinderer und Rohrbelüfter mit Sanitärroberteil und Dreikantgriff, Schlauchverschraubung 3/4"

Artikel	Oberfläche	Nennweite Anschluss	
6704	verchromt	DN 15	1/2"



Wie vorstehend, jedoch mit abschließbarer Griffkappe

Artikel	Oberfläche	Nennweite Anschluss	
6705	verchromt	DN 15	1/2"



Wie vorstehend, jedoch mit Steckschlüssel

Artikel	Oberfläche	Nennweite Anschluss	
6706	verchromt	DN 15	1/2"



AUSLAUFVENTILE, ROHRBELÜFTER, SCHLAUCHPLATZ-SICHERUNG

Auslaufventile mit Rückflussverhinderer und Rohrbelüfter gemäß DIN 3266 als Sicherungskombination HD gemäß DIN 1988, Teil 4 und DIN EN 1717 (RV und RB).



ROHRBELÜFTER 3/4"

Gem. DIN EN 15096 bzw. DIN EN 1717 Bauform HB

Artikel	Oberfläche	Nennweite Anschluss	
6900	verchromt	DN 20	3/4"



SCHLAUCHPLATZ-SICHERUNG 3/4" I X 3/4" A

Für Geräteventile und Auslaufventile. Durchflussmenge max. 18 l/min. +- 1 l/min.
TÜV- und GS-geprüft.

Artikel	Oberfläche	Nennweite Anschluss	
6901	verchromt	DN 20	3/4"



FROSTSICHERE AUSLAUFARMATUREN 1/2" X 3/4" FÜR WANDDICKEN 150 MM - 275 MM



Mit Rückflussverhinderer und Rohrbelüfter gemäß DIN EN 15096 als Sicherungskombination HD gemäß DIN 1988, Teil 4 und DIN EN 1717 (RV und RB). Deutsches Patent Nr. 10315224.

WANDDICKE 150 - 275 MM

Frostsichere Auslaufarmatur 1/2" x 3/4" für Wanddicken 150 mm - 275 mm,
Ausführung mit Dreikantgriff aus Metall,
1/2" - Sanitäröberteil mit Fettkammer,
Rückflussverhinderer gem. DIN 1988. Rohrbelüfter gem. DIN EN 15096,
Wandrosette Ø 85 mm mit Längenausgleich,
Wanddurchführungsrohr Ø 26 mm und Ventilschindel mit patentiertem Ablängsystem,
Verschluss- und Arretierstopfen für Wandrohr und Ventilschindel in der Rohbauphase,
Filzschlauchisolierung. Wasseranschluss über 1/2"-Außengewinde,
Flanschscheibe mit Wanddübeln als Verdrehsicherung.
Hydraulische Werte gem. DIN 3269
Schallpegelwerte gem. DIN EN ISO 3822 Armaturengruppe II. Prüfzeichen PA-IX 9096 / II

Ausführung mit 1/2" x 3/4" (alternativ 3/4" x 1") und Dreikantgriff aus Metall

Artikel	Oberfläche	Nennweite Anschluss x Länge	
7000	verchromt	DN 15	1/2" x 275 mm
(7001)	verchromt	DN 20	3/4" x 275 mm
mit Rohrbelüfter:			
7005	verchromt	DN 15	1/2" x 275 mm
(7006)	verchromt	DN 20	3/4" x 275 mm



Frostsichere Auslaufarmatur wie vorstehend, jedoch

Ausführung mit 1/2" x 3/4" (alternativ 3/4" x 1") und Steckschlüssel

Artikel	Oberfläche	Nennweite Anschluss x Länge	
7010	verchromt	DN 15	1/2" x 275 mm
(7011)	verchromt	DN 20	3/4" x 275 mm
mit Rohrbelüfter:			
7015	verchromt	DN 15	1/2" x 275 mm
(7016)	verchromt	DN 20	3/4" x 275 mm



Frostsichere Auslaufarmatur wie vorstehend, jedoch

Ausführung mit 1/2" x 3/4" (alternativ 3/4" x 1") und abschließbare Kappe

Artikel	Oberfläche	Nennweite Anschluss x Länge	
7020	verchromt	DN 15	1/2" x 275 mm
(7021)	verchromt	DN 20	3/4" x 275 mm
mit Rohrbelüfter:			
7025	verchromt	DN 15	1/2" x 275 mm
(7026)	verchromt	DN 20	3/4" x 275 mm



FROSTSICHERE AUSLAUFARMATUREN 1/2" X 3/4" FÜR WANDDICKEN 250 MM - 475 MM



Mit Rückflussverhinderer und Rohrbelüfter gemäß DIN EN 15096 als Sicherungskombination HD gemäß DIN 1988, Teil 4 und DIN EN 1717 (RV und RB). Deutsches Patent Nr. 10315224.

WANDDICKE 250 - 475 MM

Frostsichere Auslaufarmatur 1/2" x 3/4" für Wanddicken 250 - 475 mm,
Ausführung mit Dreikantgriff aus Metall,
1/2" - Sanitäröberteil mit Fettkammer,
Rückflussverhinderer gem. DIN 1988. Rohrbelüfter gem. DIN EN 15096,
Wandrosette Ø 85 mm mit Längenausgleich,
Wanddurchführungsrohr Ø 26 mm und Ventilspindel mit patentiertem Ablängsystem,
Verschluss- und Arretierstopfen für Wandrohr und Ventilspindel in der Rohbauphase,
Filzschlauchisolierung. Wasseranschluss über 1/2"-Außengewinde,
Flanschscheibe mit Wanddübeln als Verdrehsicherung.
Hydraulische Werte gem. DIN 3269
Schallpegelwerte gern. DIN EN ISO 3822 Armaturengruppe II, Prüfzeichen PA-IX 9096 / II

Ausführung mit 1/2" x 3/4" (alternativ 3/4" x 1") und Dreikantgriff aus Metall

Artikel	Oberfläche	Nennweite Anschluss x Länge	
7050	verchromt	DN 15	1/2" x 475 mm
(7051)	verchromt	DN 20	3/4" x 475 mm
mit Rohrbelüfter:			
7055	verchromt	DN 15	1/2" x 475 mm
(7056)	verchromt	DN 20	3/4" x 475 mm



Frostsichere Auslaufarmatur wie vorstehend, jedoch

Ausführung mit 1/2" x 3/4" (alternativ 3/4" x 1") und Steckschlüssel

Artikel	Oberfläche	Nennweite Anschluss x Länge	
7060	verchromt	DN 15	1/2" x 475 mm
(7061)	verchromt	DN 20	3/4" x 275 mm
mit Rohrbelüfter:			
7065	verchromt	DN 15	1/2" x 475 mm
(7066)	verchromt	DN 20	3/4" x 475 mm



Frostsichere Auslaufarmatur wie vorstehend, jedoch

Ausführung mit 1/2" x 3/4" (alternativ 3/4" x 1") und abschließbare Kappe

Artikel	Oberfläche	Nennweite Anschluss x Länge	
7070	verchromt	DN 15	1/2" x 475 mm
(7071)	verchromt	DN 20	3/4" x 475 mm
mit Rohrbelüfter:			
7075	verchromt	DN 15	1/2" x 475 mm
(7076)	verchromt	DN 20	3/4" x 475 mm



VERLÄNGERUNGSSET FÜR FROSTSICHERE AUSLAUFARMATUR

Wandrohr-Verlängerung Ø 35 x 115 mm, mit eingebauten
Inbusschrauben M6 und Dichtungs-O-Ringen
Ventilspindel-Verlängerung mit Aufsteckmuffe und
Inbusschrauben M4



Artikel	Oberfläche
---------	------------

7777	Messing / roh
------	---------------

WANDDISTANZSTÜCK ZU VERLÄNGERUNGSSET

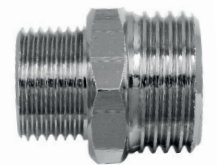
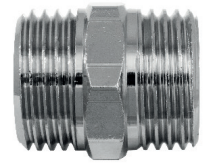
Artikel	Oberfläche
---------	------------

7778	Kunststoff
------	------------



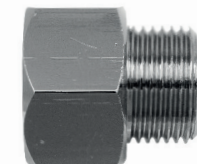
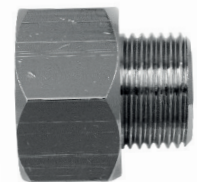
GEWINDENIPPEL

Artikel	Oberfläche	Anschluss
5100	roh	3/8" AG x 3/8" AG
5101	verchromt	3/8" AG x 3/8" AG
5102	roh	1/2" AG x 1/2" AG
5103	verchromt	1/2" AG x 1/2" AG
5104	roh	3/4" AG x 3/4" AG
5105	verchromt	3/4" AG x 3/4" AG
5106	roh	3/8" AG x 1/2" AG
5107	verchromt	3/8" AG x 1/2" AG
5108	roh	1/2" AG x 3/4" AG
5109	verchromt	1/2" AG x 3/4" AG



REDUZIERSTÜCK

Artikel	Oberfläche	Anschluss
5110	roh	3/8" IG x 3/8" AG
5111	verchromt	3/8" IG x 3/8" AG
5112	roh	3/8" IG x 1/2" AG
5113	verchromt	3/8" IG x 1/2" AG
5114	roh	1/2" IG x 1/2" AG
5115	verchromt	1/2" IG x 1/2" AG
5116	roh	1/2" IG x 3/8" AG
5117	verchromt	1/2" IG x 3/8" AG
5118	roh	3/4" IG x 1/2" AG
5119	verchromt	3/4" IG x 1/2" AG



GEWINDEMUFFE

Artikel	Oberfläche	Anschluss
5120	roh	3/4" IG x 3/4" IG
5121	verchromt	3/4" IG x 3/4" IG



ANSCHLUSSVERSCHRAUBUNG

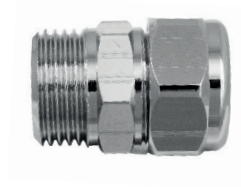
Artikel	Oberfläche	Anschluss
5130	roh	1/2"
5131	verchromt	1/2"
5132	roh	3/4"
5133	verchromt	3/4"



ROHRKUPPLUNGSSTÜCK 3/8" X 3/8"

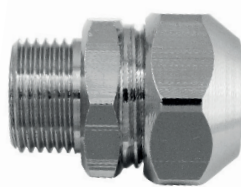
Quetschverschraubung 3/8"

Artikel	Oberfläche	Anschluss
5508	verchromt	Für Cu-Rohr Ø 8 mm
5500	verchromt	Für Cu-Rohr Ø 10 mm


ROHRKUPPLUNGSSTÜCK 3/8" X 1/2"

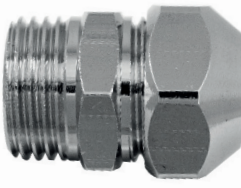
Quetschverschraubung 1/2"

Artikel	Oberfläche	Anschluss
5501	verchromt	Für Cu-Rohr Ø 12 mm


ROHRKUPPLUNGSSTÜCK 1/2" X 1/2"

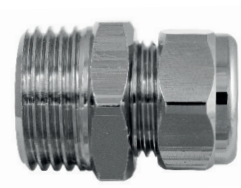
Quetschverschraubung 1/2"

Artikel	Oberfläche	Anschluss
5603	verchromt	Für Cu-Rohr Ø 10 mm
5600	verchromt	Für Cu-Rohr Ø 12 mm
5601	verchromt	Für Cu-Rohr Ø 14 mm
5602	verchromt	Für Cu-Rohr Ø 16 mm


ROHRKUPPLUNGSSTÜCK 1/2" X 3/8"

Quetschverschraubung 3/8"

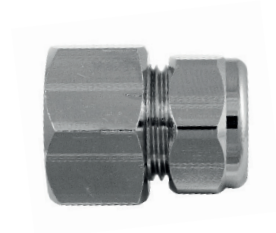
Artikel	Oberfläche	Anschluss
5661	verchromt	Für Cu-Rohr Ø 10 mm



ROHRKUPPLUNGSSTÜCK 3/8" - INNENGEWINDE 3/8" AUSSENGEWINDE 3/8"

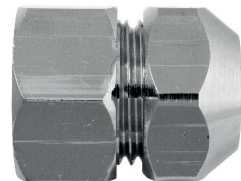
Quetschverschraubung 3/8"

Artikel	Oberfläche	Anschluss
5710	verchromt	Für Cu-Rohr Ø 8 mm
5700	verchromt	Für Cu-Rohr Ø 10 mm

**ROHRKUPPLUNGSSTÜCK 1/2" - INNENGEWINDE 1/2" AUSSENGEWINDE 1/2"**

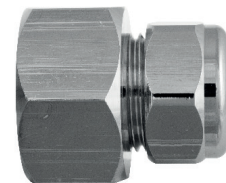
Quetschverschraubung 1/2"

Artikel	Oberfläche	Anschluss
5803	verchromt	Für Cu-Rohr Ø 10 mm
5800	verchromt	Für Cu-Rohr Ø 12 mm
5801	verchromt	Für Cu-Rohr Ø 14 mm
5802	verchromt	Für Cu-Rohr Ø 16 mm

**ROHRKUPPLUNGSSTÜCK 1/2" - INNENGEWINDE 1/2" AUSSENGEWINDE 3/8"**

Quetschverschraubung 3/8"

Artikel	Oberfläche	Anschluss
5860	verchromt	Für Cu-Rohr Ø 10 mm



ROHRKUPPLUNGSSTÜCK 3/8" X 3/8"

2 Quetschverschraubungen 3/8"

Artikel	Oberfläche	Anschluss
5558	verchromt	Für Cu-Rohr Ø 8 mm
5550	verchromt	Für Cu-Rohr Ø 10 mm
5556	verchromt	Für Cu-Rohr Ø 10 mm und Ø 8 mm
5557	verchromt	Für Cu-Rohr Ø 12 mm


ROHRKUPPLUNGSSTÜCK 1/2" X 1/2"

2 Quetschverschraubungen 1/2"

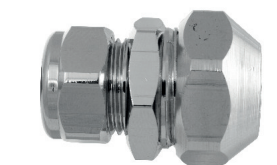
Artikel	Oberfläche	Anschluss
5655	verchromt	Für Cu-Rohr Ø 10 mm
5650	verchromt	Für Cu-Rohr Ø 12 mm
5651	verchromt	Für Cu-Rohr Ø 14 mm
5652	verchromt	Für Cu-Rohr Ø 16 mm
5653	verchromt	Für Cu-Rohr Ø 14 mm und Ø 12 mm
5654	verchromt	Für Cu-Rohr Ø 16 mm und Ø 12 mm


ROHRKUPPLUNGSSTÜCK 1/2" X 3/8"

Quetschverschraubung 1/2"

Quetschverschraubung 3/8"

Artikel	Oberfläche	Anschluss
5660	verchromt	1/2" für Cu-Rohr Ø 12 mm 3/8" für Cu-Rohr Ø 10 mm



WINKELVERSCHRAUBUNG 3/8" X 3/8"

Quetschverschraubung 3/8"

Artikel	Oberfläche	Anschluss
5008	verchromt	Für Cu-Rohr Ø 8 mm
5000	verchromt	Für Cu-Rohr Ø 10 mm

**WINKELVERSCHRAUBUNG 3/8" X 1/2"**

Quetschverschraubung 1/2"

Artikel	Oberfläche	Anschluss
5251	verchromt	Für Cu-Rohr Ø 12 mm

**WINKELVERSCHRAUBUNG 1/2" X 1/2"**

Quetschverschraubung 1/2"

Artikel	Oberfläche	Anschluss
5212	verchromt	Für Cu-Rohr Ø 10 mm
5200	verchromt	Für Cu-Rohr Ø 12 mm
5210	verchromt	Für Cu-Rohr Ø 14 mm
5211	verchromt	Für Cu-Rohr Ø 16 mm

**WINKELVERSCHRAUBUNG 1/2" X 3/8"**

Quetschverschraubung 3/8"

Artikel	Oberfläche	Anschluss
5250	verchromt	Für Cu-Rohr Ø 10 mm



WINKELVERSCHRAUBUNG 3/8" - INNENGEWINDE 3/8" AUSSENGEWINDE 3/8"

Quetschverschraubung 3/8"

Artikel	Oberfläche	Anschluss
5310	verchromt	Für Cu-Rohr Ø 8 mm
5300	verchromt	Für Cu-Rohr Ø 10 mm

**WINKELVERSCHRAUBUNG 1/2" INNENGEWINDE 1/2" AUSSENGEWINDE 1/2"**

Quetschverschraubung 1/2"

Artikel	Oberfläche	Anschluss
5403	verchromt	Für Cu-Rohr Ø 10 mm
5400	verchromt	Für Cu-Rohr Ø 12 mm
5401	verchromt	Für Cu-Rohr Ø 14 mm
5402	verchromt	Für Cu-Rohr Ø 16 mm

**WINKELVERSCHRAUBUNG 1/2" INNENGEWINDE 1/2" AUSSENGEWINDE 3/8"**

Quetschverschraubung 3/8"

Artikel	Oberfläche	Anschluss
5450	verchromt	Für Cu-Rohr Ø 10 mm



WINKELVERSCHRAUBUNG 3/8" X 3/8"

2 Quetschverschraubungen 3/8"

Artikel	Oberfläche	Anschluss
5001	verchromt	Für Cu-Rohr Ø 8 mm
5002	verchromt	Für Cu-Rohr Ø 10 mm
5003	verchromt	Für Cu-Rohr Ø 10 mm und Cu-Rohr Ø 8 mm


WINKELVERSCHRAUBUNG 1/2" X 1/2"

2 Quetschverschraubungen 1/2"

Artikel	Oberfläche	Anschluss
5207	verchromt	Für Cu-Rohr Ø 10 mm
5202	verchromt	Für Cu-Rohr Ø 12 mm
5203	verchromt	Für Cu-Rohr Ø 14 mm
5204	verchromt	Für Cu-Rohr Ø 16 mm
5205	verchromt	Für Cu-Rohr Ø 14 mm und Cu-Rohr Ø 12 mm
5206	verchromt	Für Cu-Rohr Ø 16 mm und Cu-Rohr Ø 12 mm


WINKELVERSCHRAUBUNG 1/2" X 3/8"

Quetschverschraubung 1/2" für Cu-Rohr Ø 12 mm
Quetschverschraubung 3/8" für Cu-Rohr Ø 10 mm

Artikel	Oberfläche	Anschluss
5252	verchromt	1/2" für Cu-Rohr Ø 12 mm 3/8" für Cu-Rohr Ø 10 mm



WINKELVERSCHRAUBUNG 1/2" X 1/2", LANG

Schraubrossette, Quetschverschraubung 1/2"

Artikel	Oberfläche	Anschluss
5065	verchromt	Für Cu-Rohr Ø 12 mm

**WINKELVERSCHRAUBUNG 1/2" X 3/8", LANG**

Schraubrossette, Quetschverschraubung 3/8"

Artikel	Oberfläche	Anschluss
5070	verchromt	Für Cu-Rohr Ø 10 mm

**WINKELVERSCHRAUBUNG 1/2" X 1/2", LANG**

Schieberosette, Quetschverschraubung 1/2"

Artikel	Oberfläche	Anschluss
5270	verchromt	Für Cu-Rohr Ø 12 mm

**WINKELVERSCHRAUBUNG 1/2" X 3/8", LANG**

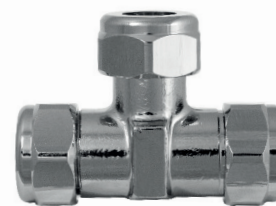
Schieberosette, Quetschverschraubung 3/8"

Artikel	Oberfläche	Anschluss
5280	verchromt	Für Cu-Rohr Ø 10 mm

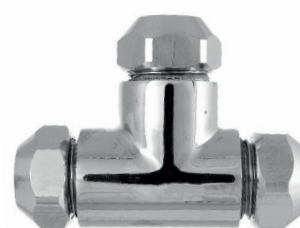


T-VERSCHRAUBUNG 3/8" X 3/8" X 3/8"

Artikel	Oberfläche	Anschluss
5900	verchromt	Mit 3 Quetschverschraubungen 3/8" für Cu-Rohr Ø 8 mm
5901	verchromt	Dto., jedoch für Cu-Rohr Ø 10 mm
5905	verchromt	Dto., jedoch für Cu-Rohr Ø 10 / Ø 8 / Ø 10 mm


T-VERSCHRAUBUNG 1/2" X 1/2" X 1/2"

Artikel	Oberfläche	Anschluss
5902	verchromt	Mit 3 Quetschverschraubungen 1/2" für Cu-Rohr Ø 12 mm
5903	verchromt	Dto., jedoch für Cu-Rohr Ø 14 mm
5904	verchromt	Dto., jedoch für Cu-Rohr Ø 16 mm
5906	verchromt	Dto., jedoch für Cu-Rohr Ø 12 / Ø 10 / Ø 12 mm
5907	verchromt	Dto., jedoch für Cu-Rohr Ø 14 / Ø 12 / Ø 14 mm
5908	verchromt	Dto., jedoch für Cu-Rohr Ø 16 / Ø 12 / Ø 16 mm


T-VERSCHRAUBUNG 3/8" X 3/8" X 3/8"

Mit beweglicher Überwurfmutter 3/8"

Artikel	Oberfläche	Anschluss
5941	verchromt	Mit 2 Quetschverschraubungen 3/8" x Ø 10 mm
5942	verchromt	Mit 2 ELB - Verschraubungen 3/8" x Ø 10 mm
5943	verchromt	Ohne Quetschverschraubungen



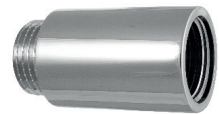
T-STÜCK 1/2" X 1/2" X 1/2"

Artikel	Oberfläche	Anschluss Distanz
5911	verchromt	1/2" (AG) x 1/2" (IG) x 1/2" (IG) 40 mm



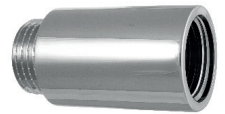
DISTANZSTÜCK 1/2" X 1/2"

Artikel	Oberfläche	Anschluss Distanz
6000	verchromt	1/2" (AG) x 1/2" (IG) 40 mm



T-STÜCKE-GARNITUR 1/2" X 1/2" X 1/2"

Artikel	Oberfläche	Anschluss Distanz
5931	verchromt	1/2" (AG) x 1/2" (IG) x 1/2" (IG) 40 mm 1/2" (AG) x 1/2" (IG)



T-STÜCK 3/4" X 1/2" X 3/4"

Mit 3/4" - Verschraubung

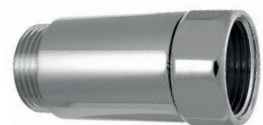
Artikel	Oberfläche	Anschluss Distanz
5913	verchromt	3/4" (AG) x 1/2" (IG) x 3/4" (AV) 44,5 mm



DISTANZSTÜCK 3/4" X 3/4"

Mit 3/4" - Verschraubung

Artikel	Oberfläche	Anschluss Distanz
6001	verchromt	3/4" (AG) x 3/4" (AV) 44,5 mm



T-STÜCKE-GARNITUR 3/4" X 1/2" X 3/4"

T-Stück mit 3/4" - Verschraubung



Artikel	Oberfläche	Anschluss Distanz
5932	verchromt	3/4" (AG) x 1/2" (IG) x 3/4" (AV) 44,5 mm

GABELSTÜCK 1/2" X 1/2" X 1/2", KURZ

Artikel	Oberfläche	Anschluss
6052	verchromt	1/2" (AG) x 1/2" (IG) x 1/2" (IG)



T-STÜCK 1/2"

Quetschverschraubung 1/2"

Artikel	Oberfläche	Anschluss
6065	verchromt	Für Cu-Rohr Ø 10 mm
6066	verchromt	Für Cu-Rohr Ø 12 mm



WANDSCHEIBE 1/2"

Quetschverschraubung 1/2"

Artikel	Oberfläche	Anschluss
6060	verchromt	Für Cu-Rohr Ø 10 mm
6061	verchromt	Für Cu-Rohr Ø 12 mm



QUETSCHVERSCHRAUBUNG 3/8"

Artikel	Oberfläche	Anschluss
E/13K	verchromt	Für Cu-Rohr Ø 8 mm
E/14K	verchromt	Für Cu-Rohr Ø 10 mm
E/15K	verchromt	Für Cu-Rohr Ø 12 mm


ELB-VERSCHRAUBUNG 3/8"

Artikel	Oberfläche	Anschluss
E/29K	verchromt	Für Cu-Rohr Ø 10 mm


VERSCHRAUBUNG 3/8" MIT FLACHDICHTUNG

Artikel	Oberfläche	Anschluss
E/70K	verchromt	Für Cu-Rohr Ø 8 mm mit 3/8" - Bördel
E/71K	verchromt	Für Cu-Rohr Ø 10 mm mit 3/8" - Bördel
E/72K	verchromt	Für Cu-Rohr Ø 12 mm mit 3/8" - Bördel


FLACHDICHTUNG 3/8"

Artikel	Oberfläche	Anschluss
E/73	roh	3/8" x Ø 8 mm
E/74	roh	3/8" x Ø 10 mm
E/75	roh	3/8" x Ø 12 mm

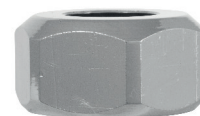
QUETSCHVERSCHRAUBUNG 1/2"

Artikel	Oberfläche	Anschluss
E/59K	verchromt	Für Cu-Rohr Ø 8 mm
E/60K	verchromt	Für Cu-Rohr Ø 10 mm
E/61K	verchromt	Für Cu-Rohr Ø 12 mm
E/101K	verchromt	Für Cu-Rohr Ø 14 mm
E/102K	verchromt	Für Cu-Rohr Ø 16 mm



VERSCHRAUBUNG 1/2" MIT FLACHDICHTUNG

Artikel	Oberfläche	Anschluss
E/76K	verchromt	Für Cu-Rohr Ø 8 mm mit 1/2" - Bördel
E/77K	verchromt	Für Cu-Rohr Ø 10 mm mit 1/2" - Bördel
E/78K	verchromt	Für Cu-Rohr Ø 12 mm mit 1/2" - Bördel
E/79K	verchromt	Für Cu-Rohr Ø 14 mm mit 1/2" - Bördel
E/80K	verchromt	Für Cu-Rohr Ø 16 mm mit 1/2" - Bördel

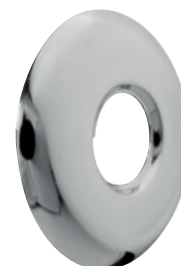


FLACHDICHTUNG 1/2"

Artikel	Oberfläche	Anschluss
E/82	roh	1/2" x Ø 10
E/83	roh	1/2" x Ø 12
E/84	roh	1/2" x Ø 14
E/85	roh	1/2" x Ø 16

SCHRAUBROSETTE

Artikel	Oberfläche	Anschluss
E/92	Messing verchromt	3/8"
E/93	Edelstahl	1/2"

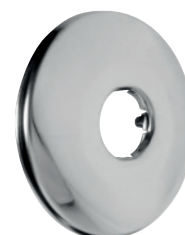


HAHNROSETTE 1/2"

Artikel	Oberfläche	Anschluss
E/94	Edelstahl	1/2" x Ø 70 mm
E/95	Edelstahl	1/2" x Ø 80 mm

**SCHIEBEROSETTE**

Artikel	Oberfläche	Anschluss
E/41	Edelstahl	3/8"
E/42	Edelstahl	1/2"
E/44	Edelstahl	1/2" Ø 70 mm
E/43	ABS verchromt	1/2"



KUPFERROHRE Ø 8 MM UND Ø 10 MM

Wandstärke 0,70 mm



KUPFERROHR Ø 8 MM

Beiderseits glatt

Artikel	Oberfläche	Abmessung
8/3	verchromt	Ø 8 x 300 mm
8/5	verchromt	Ø 8 x 500 mm
8/7	verchromt	Ø 8 x 700 mm
8/10	verchromt	Ø 8 x 1000 mm



KUPFERROHR Ø 10 MM

Beiderseits glatt

Artikel	Oberfläche	Abmessung
10/3	verchromt	Ø 10 x 300 mm
10/5	verchromt	Ø 10x 500 mm
10/7	verchromt	Ø 10 x 700 mm
10/10	verchromt	Ø 10 x 1000 mm



KUPFERROHR Ø 10 MM

3/8" - Bördelrand (Ø 14 mm) - glatt

Artikel	Oberfläche	Abmessung
11/3	verchromt	Ø 10 x 300 mm
11/5	verchromt	Ø 10x 500 mm
11/7	verchromt	Ø 10 x 700 mm
11/10	verchromt	Ø 10 x 1000 mm



KUPFERROHRE Ø 10 MM

Wandstärke 0,70 mm

NIL

KUPFERROHR Ø 10 MM

3/8" - Bördelrand mit 3/8" - Mutter - glatt

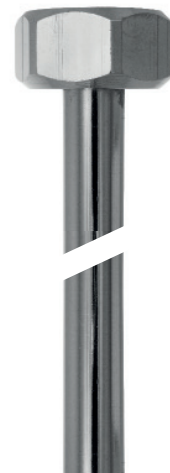
Artikel	Oberfläche	Abmessung
14/3	verchromt	Ø 10 x 300 mm
14/5	verchromt	Ø 10x 500 mm
14/7	verchromt	Ø 10 x 700 mm
14/10	verchromt	Ø 10 x 1000 mm



KUPFERROHR Ø 10 MM

1/2" - Bördelrand mit 1/2" - Mutter - glatt

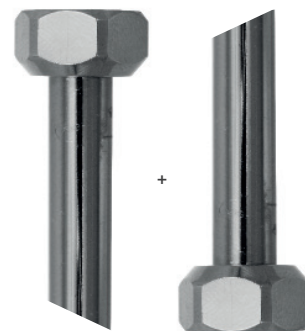
Artikel	Oberfläche	Abmessung
15/3	verchromt	Ø 10 x 300 mm
15/5	verchromt	Ø 10x 500 mm
15/7	verchromt	Ø 10 x 700 mm
15/10	verchromt	Ø 10 x 1000 mm



KUPFERROHR Ø 10 MM

Beidseitig 3/8" - Bördelrand, mit 3/8" - Mutter

Artikel	Oberfläche	Abmessung
17/3	verchromt	Ø 10 x 300 mm
17/5	verchromt	Ø 10x 500 mm
17/7	verchromt	Ø 10 x 700 mm
17/10	verchromt	Ø 10 x 1000 mm



KUPFERROHRE Ø 8 MM UND Ø 10 MM

Wandstärke 0,70 mm



KUPFERROHR Ø 10 MM

1/2" - Bördelrand (Ø 18 mm) - glatt

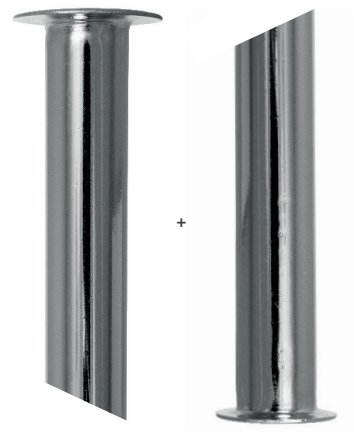
Artikel	Oberfläche	Abmessung
12/3	verchromt	Ø 10 x 300 mm
12/5	verchromt	Ø 10x 500 mm
12/7	verchromt	Ø 10 x 700 mm
12/10	verchromt	Ø 10 x 1000 mm



KUPFERROHR Ø 10 MM

3/8" - Bördelrand - 1/2" - Bördelrand

Artikel	Oberfläche	Abmessung
30/3	verchromt	Ø 10 x 300 mm
30/5	verchromt	Ø 10x 500 mm
30/7	verchromt	Ø 10 x 700 mm
30/10	verchromt	Ø 10 x 1000 mm



KUPFERROHR Ø 10 MM

1/2" - Lötnippel (Ø 18 mm) - glatt

Artikel	Oberfläche	Abmessung
13/3	verchromt	Ø 10 x 300 mm
13/5	verchromt	Ø 10x 500 mm
13/7	verchromt	Ø 10 x 700 mm
13/10	verchromt	Ø 10 x 1000 mm



KUPFERROHRE Ø 10 MM

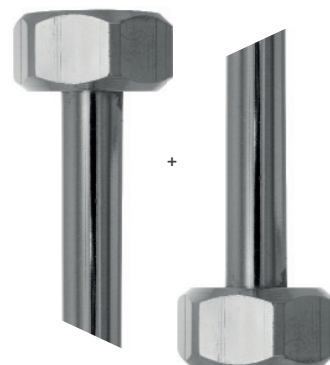
Wandstärke 0,70 mm

NIL

KUPFERROHR Ø 10 MM

Beidseitig 1/2" - Bördelrand, mit 1/2" - Mutter

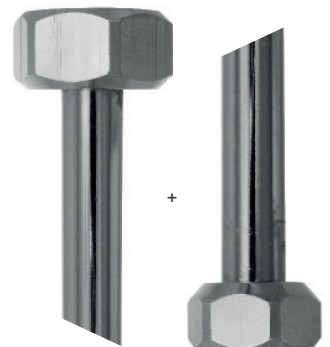
Artikel	Oberfläche	Abmessung
18/3	verchromt	Ø 10 x 300 mm
18/5	verchromt	Ø 10x 500 mm
18/7	verchromt	Ø 10 x 700 mm
18/10	verchromt	Ø 10 x 1000 mm



KUPFERROHR Ø 10 MM

1/2" - Bördelrand, mit 1/2" - Mutter - 3/8" / Bördelrand, mit 3/8" - Mutter

Artikel	Oberfläche	Abmessung
19/3	verchromt	Ø 10 x 300 mm
19/5	verchromt	Ø 10x 500 mm
19/7	verchromt	Ø 10 x 700 mm
19/10	verchromt	Ø 10 x 1000 mm



KUPFERROHRE Ø 12, Ø 14 UND Ø 16 MM

Wandstärke 0,70 mm



KUPFERROHR Ø 12 MM

1/2" - Bördelrand (Ø 18 mm) - glatt

Artikel	Oberfläche	Abmessung
22/3	verchromt	Ø 12 x 300 mm
22/5	verchromt	Ø 12 x 500 mm
22/7	verchromt	Ø 12 x 700 mm
22/10	verchromt	Ø 12 x 1000 mm



KUPFERROHR Ø 12 MM

1/2" - Bördelrand, mit 1/2" Mutter und Dichtung - glatt

Artikel	Oberfläche	Abmessung
28/3	verchromt	Ø 12 x 300 mm
28/5	verchromt	Ø 12 x 500 mm
28/7	verchromt	Ø 12 x 700 mm
28/10	verchromt	Ø 12 x 1000 mm



KUPFERROHRE Ø 12, Ø 14 UND Ø 16 MM

Wandstärke 0,70 mm

NIL

KUPFERROHR Ø 14 MM

1/2" - Bördelrand (Ø 18 mm) - glatt

Artikel	Oberfläche	Abmessung
24/3	verchromt	Ø 14 x 300 mm
24/5	verchromt	Ø 14 x 500 mm
24/7	verchromt	Ø 14 x 700 mm
24/10	verchromt	Ø 14 x 1000 mm



Abmessung

KUPFERROHR Ø 16 MM

1/2" - Bördelrand (Ø 18 mm) - glatt

Artikel	Oberfläche	Abmessung
31/3	verchromt	Ø 16 x 300 mm
31/5	verchromt	Ø 16 x 500 mm
31/7	verchromt	Ø 16 x 700 mm
31/10	verchromt	Ø 16 x 1000 mm



KUPFERROHR Ø 16 MM

1/2" - Bördelrand, mit 1/2" Mutter und Dichtung - glatt

Artikel	Oberfläche	Abmessung
32/3	verchromt	Ø 16 x 300 mm
32/5	verchromt	Ø 16 x 500 mm
32/7	verchromt	Ø 16 x 700 mm
32/10	verchromt	Ø 16 x 1000 mm



KUPFERROHRSPIRALEN Ø 8, Ø 10, Ø 12 MM

Wandstärke 0,70 mm – 0,80 mm.



KUPFERROHR-SPIRALE Ø 8 MM - 5 M LANG

Wandstärke 0,7 mm

Artikel	Oberfläche	Abmessung
25	verchromt	Ø 8 x 5000 mm

KUPFERROHR-SPIRALE Ø 10 MM - 5 M LANG

Wandstärke 0,7 mm

Artikel	Oberfläche	Abmessung
26	verchromt	Ø 10 x 5000 mm

KUPFERROHR-SPIRALE Ø 12 MM - 5 M LANG

Wandstärke 0,7 mm

Artikel	Oberfläche	Abmessung
27	verchromt	Ø 12 x 5000 mm

KUPFERROHR-SPIRALE Ø 10 MM - 5 M LANG

Wandstärke 0,8 mm

Artikel	Oberfläche	Abmessung
28	verchromt	Ø 10 x 5000 mm



FLEXIBLE VERBINDUNGSSCHLÄUCHE

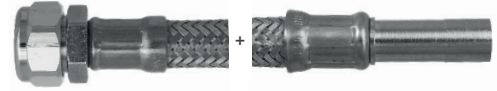
Mit hygienegeprüftem Silikon-Inliner und Edelstahl-Umflechtung.
Schläuche gem. DVGW-Regelwerk W 543, Gruppe 1.



FLEXIBLER VERBINDUNGSSCHLAUCH

GMD-Quetschverschraubung 3/8" NIL*plus forte* für Cu-Rohr Ø 10 mm – Rohrstutzen Ø 10 mm

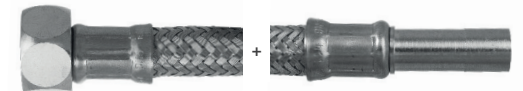
Artikel	Oberfläche	Länge
40/3	verchromt	300 mm
40/5	verchromt	500 mm
40/10	verchromt	1000 mm



FLEXIBLER VERBINDUNGSSCHLAUCH

Überwurfmutter 3/8" – Rohrstutzen Ø 10 mm

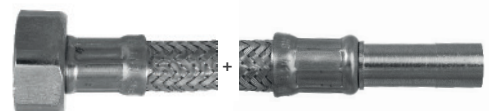
Artikel	Oberfläche	Länge
41/3	verchromt	300 mm
41/5	verchromt	500 mm
41/10	verchromt	1000 mm



FLEXIBLER VERBINDUNGSSCHLAUCH

Überwurfmutter 1/2" – Rohrstutzen Ø 10 mm

Artikel	Oberfläche	Länge
42/3	verchromt	300 mm
42/5	verchromt	500 mm
42/10	verchromt	1000 mm



FLEXIBLE VERBINDUNGSSCHLÄUCHE

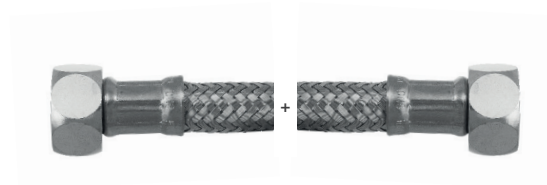
Mit hygienegeprüftem Silikon-Inliner und Edelstahl-Umflechtung.
Schläuche gem. DVGW-Regelwerk W 543, Gruppe 1.



FLEXIBLER VERBINDUNGSSCHLAUCH*

Beidseitig Überwurfmutter 3/8"

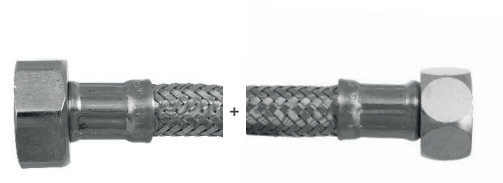
Artikel	Oberfläche	Länge
43/3	verchromt	300 mm
43/5	verchromt	500 mm
43/10	verchromt	1000 mm



FLEXIBLER VERBINDUNGSSCHLAUCH

Überwurfmutter 3/8 " - Überwurfmutter 1/2"

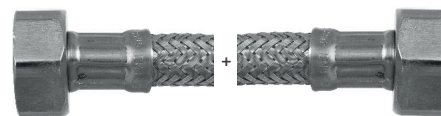
Artikel	Oberfläche	Länge
44/3	verchromt	300 mm
44/5	verchromt	500 mm
44/10	verchromt	1000 mm



FLEXIBLER VERBINDUNGSSCHLAUCH

Beidseitig Überwurfmutter 1/2"

Artikel	Oberfläche	Länge
45/3	verchromt	300 mm
45/5	verchromt	500 mm
45/10	verchromt	1000 mm



FLEXIBLE VERBINDUNGSSCHLÄUCHE

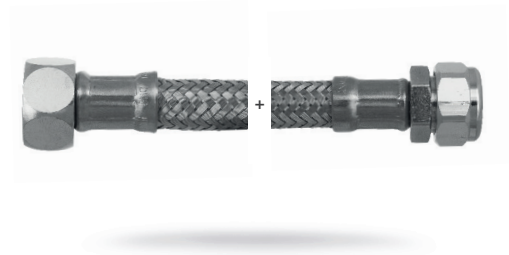
Mit hygienegeprüftem Silikon-Inliner und Edelstahl-Umflechtung.
Schläuche gem. DVGW-Regelwerk W 543, Gruppe 1.



FLEXIBLER VERBINDUNGSSCHLAUCH

Überwurfmutter 3/8" - GMD-Quetschverschraubung 3/8" NIL*plus forte* für Cu-Rohr Ø 10 mm

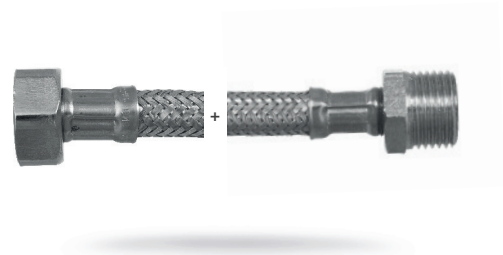
Artikel	Oberfläche	Länge
46/3	verchromt	300 mm
46/5	verchromt	500 mm
46/10	verchromt	1000 mm



FLEXIBLER VERBINDUNGSSCHLAUCH

Überwurfmutter 1/2" - Aussengewinde 1/2"

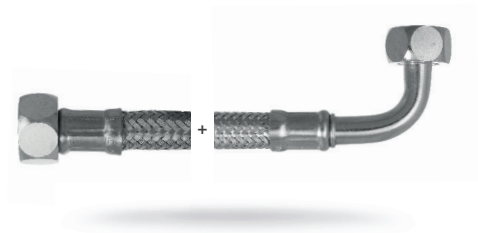
Artikel	Oberfläche	Länge
47/3	verchromt	300 mm
47/5	verchromt	500 mm
47/10	verchromt	1000 mm



FLEXIBLER VERBINDUNGSSCHLAUCH

Überwurfmutter 3/8" - Winkel 3/8"

Artikel	Oberfläche	Länge
48/2	verchromt	200 mm
48/3	verchromt	300 mm
48/5	verchromt	500 mm



FLEXIBLE VERBINDUNGSSCHLÄUCHE

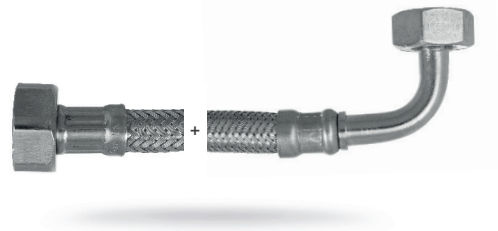
Mit hygienegeprüftem Silikon-Inliner und Edelstahl-Umflechtung.
Schläuche gem. DVGW-Regelwerk W 543, Gruppe 1.



FLEXIBLER VERBINDUNGSSCHLAUCH

Überwurfmutter 1/2" - Winkel 1/2"

Artikel	Oberfläche	Länge
49/2	verchromt	200 mm
49/3	verchromt	300 mm
49/5	verchromt	500 mm



FLEXIBLE VERBINDUNGSSCHLÄUCHE

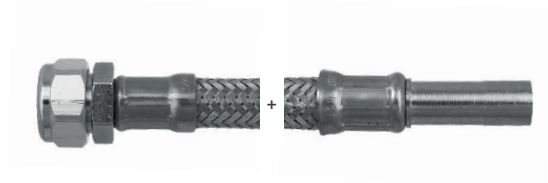
Mit hygienegeprüftem Silikon-Inliner und Edelstahl-Umflechtung.
Schläuche gem. DVGW-Regelwerk W 543, Gruppe 1.



FLEXIBLER VERBINDUNGSSCHLAUCH, VERWINDUNGSFREI

GMD-Quetschverschraubung 3/8" NIL*plus* forte für Cu-Rohr Ø 10 mm -Rohrstutzen Ø 10 mm

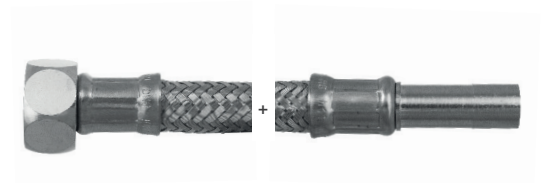
Artikel	Oberfläche	Länge
50/3	verchromt	300 mm
50/5	verchromt	500 mm
50/10	verchromt	1000 mm



FLEXIBLER VERBINDUNGSSCHLAUCH, VERWINDUNGSFREI

Überwurfmutter 3/8" - Rohrstutzen Ø 10 mm

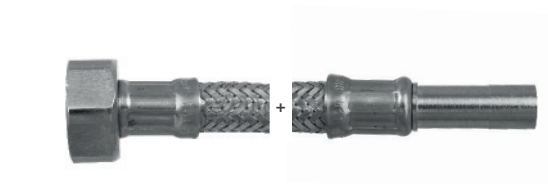
Artikel	Oberfläche	Länge
51/3	verchromt	300 mm
51/5	verchromt	500 mm
51/10	verchromt	1000 mm



FLEXIBLER VERBINDUNGSSCHLAUCH, VERWINDUNGSFREI

Überwurfmutter 1/2" - Rohrstutzen Ø 10 mm

Artikel	Oberfläche	Länge
52/3	verchromt	300 mm
52/5	verchromt	500 mm
52/10	verchromt	1000 mm



FLEXIBLE VERBINDUNGSSCHLÄUCHE

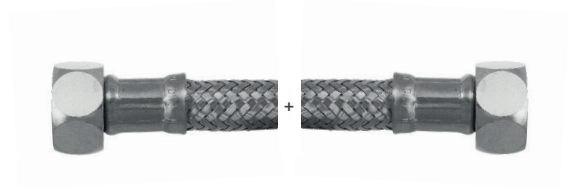
Mit hygienegeprüftem Silikon-Inliner und Edelstahl-Umflechtung.
Schläuche gem. DVGW-Regelwerk W 543, Gruppe 1.



FLEXIBLER VERBINDUNGSSCHLAUCH, VERWINDUNGSFREI*

Beidseitig Überwurfmutter 3/8"

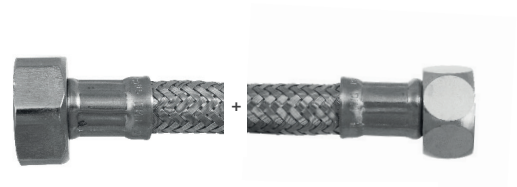
Artikel	Oberfläche	Länge
53/3	verchromt	300 mm
53/5	verchromt	500 mm
53/10	verchromt	1000 mm



FLEXIBLER VERBINDUNGSSCHLAUCH, VERWINDUNGSFREI

Überwurfmutter 3/8" - Überwurfmutter 1/2"

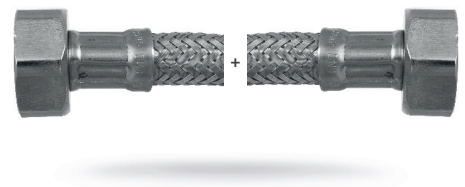
Artikel	Oberfläche	Länge
54/3	verchromt	300 mm
54/5	verchromt	500 mm
54/10	verchromt	1000 mm



FLEXIBLER VERBINDUNGSSCHLAUCH, VERWINDUNGSFREI

Beidseitig Überwurfmutter 1/2"

Artikel	Oberfläche	Länge
55/3	verchromt	300 mm
55/5	verchromt	500 mm
55/10	verchromt	1000 mm



FLEXIBLE VERBINDUNGSSCHLÄUCHE

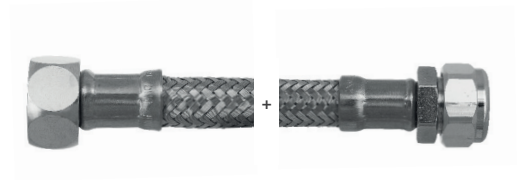
Mit hygienegeprüftem Silikon-Inliner und Edelstahl-Umflechtung.
Schläuche gem. DVGW-Regelwerk W 543, Gruppe 1.



FLEXIBLER VERBINDUNGSSCHLAUCH, VERWINDUNGSFREI

Überwurfmutter 3/8" - Quetschverschraubung 3/8" für Cu-Rohr Ø 10 mm

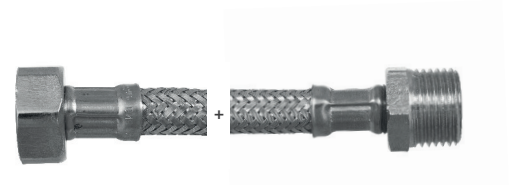
Artikel	Oberfläche	Länge
56/3	verchromt	300 mm
56/5	verchromt	500 mm
56/10	verchromt	1000 mm



FLEXIBLER VERBINDUNGSSCHLAUCH, VERWINDUNGSFREI

Überwurfmutter 1/2" - Aussengewinde 1/2"

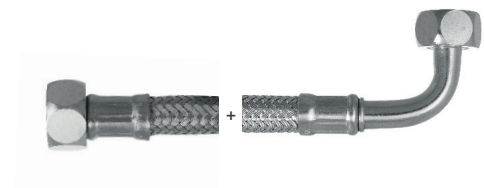
Artikel	Oberfläche	Länge
57/3	verchromt	300 mm
57/5	verchromt	500 mm
57/10	verchromt	1000 mm



FLEXIBLER VERBINDUNGSSCHLAUCH, VERWINDUNGSFREI

Überwurfmutter 3/8" - Winkel 3/8"

Artikel	Oberfläche	Länge
58/2	verchromt	200 mm
58/3	verchromt	300 mm
58/5	verchromt	500 mm



FLEXIBLE VERBINDUNGSSCHLÄUCHE

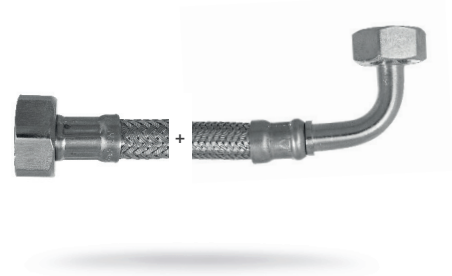
Mit hygienegeprüftem Silikon-Inliner und Edelstahl-Umflechtung.
Schläuche gem. DVGW-Regelwerk W 543, Gruppe 1.



FLEXIBLER VERBINDUNGSSCHLAUCH, VERWINDUNGSFREI

Überwurfmutter 1/2" - Winkel 1/2"

Artikel	Oberfläche	Länge
59/2	verchromt	200 mm
59/3	verchromt	300 mm
59/5	verchromt	500 mm



DUSCHVENTIL NIL^{plus} NOVA

Fließdruck: 1,2 – 5,0 bar

Laufzeit: 20 – 60 sec. (manuell einstellbar)

Durchfluss: 15 – 25 l/min.

Für Installationen auf Putz, mit verschiedenen Anschlussarten

Lieferumfang:

Duschventil (selbstschließendes Durchgangsventil)

mit einstellbarer Laufzeit und Außenentlastung.

Montage- und Bedienungsanleitung.

Beidseitiges 1/2" – Innengewinde **1170**

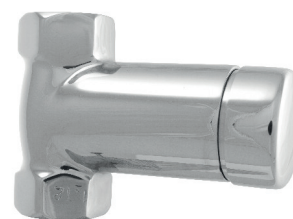
Beidseitiges 1/2" – Außengewinde **1171**

Beidseitige 1/2" – Anschlussverschraubung **1172**

Beidseitiges 3/4" – Innengewinde **1173**

Beidseitiges 3/4" – Außengewinde **1174**

Beidseitige 3/4" – Anschlussverschraubung **1175**



Artikel	Oberfläche	Nennweite Anschluss	
1170	verchromt	DN 15	1/2"
1171	verchromt	DN 15	1/2"
1172	verchromt	DN 15	1/2"
1173	verchromt	DN 20	3/4"
1174	verchromt	DN 20	3/4"
1175	verchromt	DN 20	3/4"

DUSCHVENTIL NIL_{plus} NOVA, FÜR WANDEINBAU

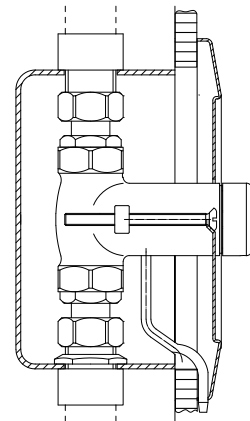
Fließdruck: 1,2 – 5,0 bar

Laufzeit: 20 – 60 sec. (manuell einstellbar)

Durchfluss: 15 – 25 l/min.

Lieferumfang:

Duschventil (selbstschließendes Durchgangsventil)
mit einstellbarer Laufzeit, Außenentlastung, beidseitig
1/2" Anschlussverschraubungen.
Einbaukasten 120 x 96 x 66 mm tief und Edelstahl-Abdeckrosette
150 x 125 mm mit Befestigungsschrauben.
Montage- und Bedienungsanleitung.



Artikel	Oberfläche	Nennweite Anschluss	
1180	Edelstahl / verchromt	DN 15	1/2"

KNIEHEBELVENTIL NIL_{plus} NOVA 1/2" MIT SEITL. BEFESTIGUNG

Fließdruck: 1,0 – 4,0 bar

Laufzeit: 5 – 10 sec. (Druckabhängig)

Durchfluss: 0,25 ± 0,05 l/sec.

Lieferumfang:

Kniehebelventil (selbstschließendes Durchgangsventil) mit sertl.
Befestigungslaschen, Anschluss beidseitig 1/2" Innengewinde.
Montage- und Bedienungsanleitung.



Artikel	Oberfläche	Nennweite Anschluss	
1185	verchromt	DN 15	1/2"

FUSSSPRÜHANLAGE NIL_{plus} NOVA

FÜR MONTAGE AUF PUTZ MIT VORABSPERRUNG

Fließdruck: 1,2 - 5,0 bar

Druckspüler 1/2", mit Service-Absperrventil und Wandrosette,
Spülrohr ca. 800 mm lang
mit Sprühdüse

Artikel	Oberfläche	Nennweite Anschluss	
1140	verchromt	DN 15	1/2"



FUSSSPRÜHANLAGE NIL_{plus} NOVA

FÜR MONTAGE TEILWEISE UNTER PUTZ MIT VORABSPERRUNG

Fließdruck: 1,2 - 5,0 bar

Druckspüler 1/2", mit Service-Absperrventil, Wandrosette, höhenverstellbare
Wandeführung mit Wandrosette, Auslaufstück mit Sprühdüse
und Wandrosette

Artikel	Oberfläche	Nennweite Anschluss	
1145	verchromt	DN 15	1/2"



WANDEINFÜHRUNG 1/2" X 1/2"

Quetschverschraubung 1/2" für Rohr Ø 16, mit Wandrosette

Artikel	Oberfläche	Nennweite Anschluss	
780	verchromt	DN 15	1/2"



DRUCKSPÜLER FÜR STECKBECKENSPÜLAPPARAT

Anwendung: Warm- und Kaltwasser

Fließdruck: 1,2 – 5,0 bar

Laufzeit: 5 – 10 sec. je nach Auslegung

Durchflussmenge: 1,0 – 1,3 l/sec. je nach Auslegung

Lieferumfang des Steckbeckenspülers:

Druckspüler 3/4" für Steckbeckenspülapparat (Warm- und Kaltwasser)
mit loser Druckknopfbetätigung, geradem Anschluss-Stutzen.
Montage- und Bedienungsanleitung.



Artikel	Nennweite Anschluss	
600	DN 20	3/4"

Druckspüler 3/4" für Steckbeckenspülapparat wie vorstehend, jedoch
mit Vorabsperrenteil.

Artikel	Nennweite Anschluss	
602	DN 20	3/4"



DRUCKSPÜLER FÜR STECKBECKENSPÜLAPPARAT- DESINFEKTION

Anwendung: Desinfektionslösungen

Fließdruck: 1,2 – 5,0 bar

Laufzeit: 5 – 10 sec. je nach Auslegung

Durchflussmenge: 1,0 – 1,3 l/sec. je nach Auslegung

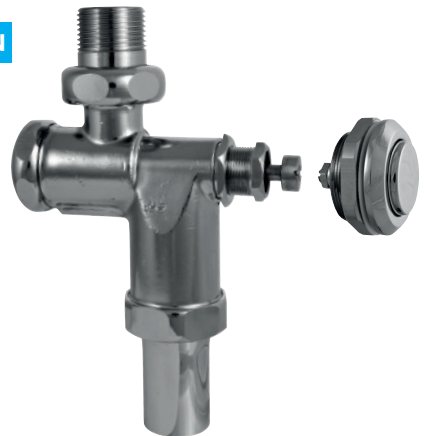
Lieferumfang des Steckbecken-Spülers:

Druckspüler 3/4" für Steckbeckenspülapparat- Desinfektion

Ohne Rohrunterbrecher mit loser Druckknopfbetätigung,

geradem Anschluss-Stutzen.

Montage- und Bedienungsanleitung.



Artikel

Nennweite | Anschluss

650

DN 20

3/4"

Druckspüler 3/4" für Steckbeckenspülapparat Desinfektion wie vorstehend,
jedoch mit Vorabsperrventil.

Artikel

Nennweite | Anschluss

652

DN 20

3/4"



