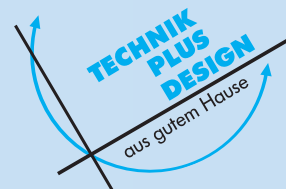
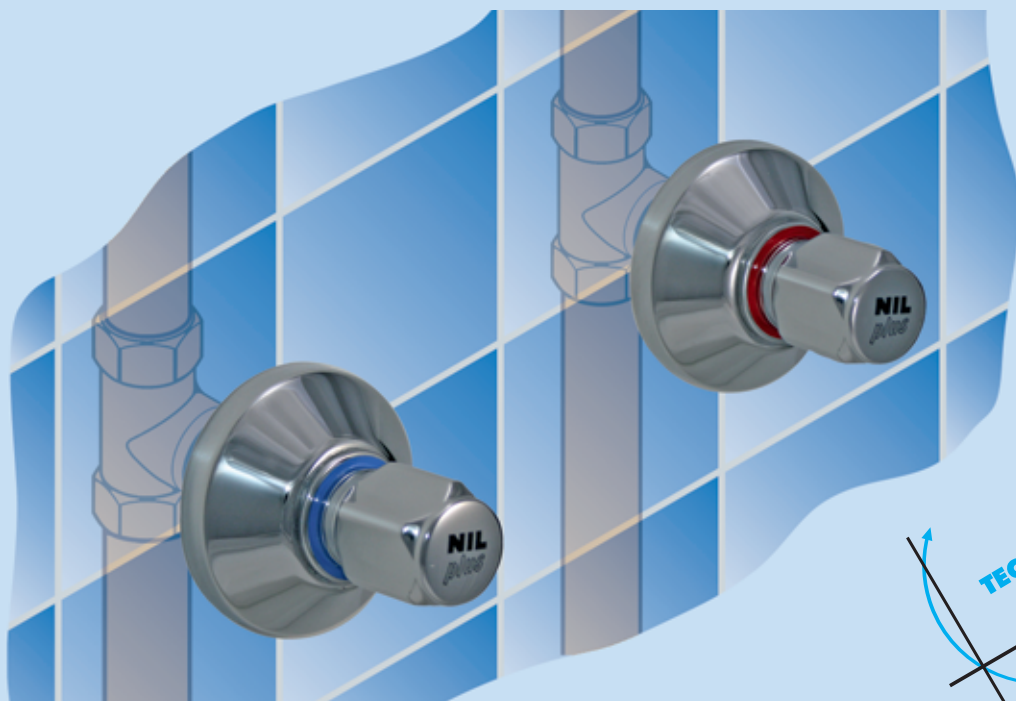




[Innovative Technologie]

# Unterputzventile

NEU!



## ● Einbaufertiges, variables Rohbauset für Einbautiefen von 35 mm bis 105 mm

Denkbar einfach in Einbau, Bedienung und Handhabung durch 4 x ablängbares Wandrohr und Spindel-Zwischenstück aus Messing. Stufenlos ablängbare Rohbau-Schutzhülse aus Styropor.

### **Ventilgehäuse aus entzinkungsbeständigem Pressmessing**

Doppelt sicher gegen aggressives Wasser und extrem langlebig sind in der Wand eingebaute NIL-Armaturen mit Gehäusen aus entzinkungsbeständigem, gepresstem Messing.

### **Sanitär-Fettkammeroberteil mit kurzer Ventilspindel**

Leichtgängig, strapazierfähig, wartungsfrei

... oder als komfortable Alternative:

### **Sanitär-Keramikoberteil mit kurzer Ventilspindel**

Super-komfortables Öffnen und Schließen innerhalb 1/4 Umdrehung.

## ● Fertigmontageset mit dem neuen, bedruckbaren NILplus-Griff

Aufschraubbares Oberteil mit federgestützter Spindelbetätigung, 24 mm hoher Wandrosette Ø 70 mm und dem neu entwickelten NILplus-Griff.

**NILplus | Logo:** Aufdruck Ihres Firmen- oder Warenzeichens bei Mindestabnahme von 10 NILplus-UP-Ventilen.  
Bestellnummern bitte mit -50 ergänzen, z.B. 8800-50.

## ● NIL Armaturen sind umwelt- und normgerecht, geprüft und zertifiziert

Werkstoffe gemäß DIN EN 50930. KTW-geprüfte Kunststoff- und Gummiteile.  
UP-Ventil-Maße gemäß DIN 3512. Hydraulische Werte gemäß DIN EN 1213.  
Geräuschverhalten gemäß DIN EN ISO 2822.

## ● NILplus-UP-Ventile: Einfach Ablängen ..... Aufschrauben ..... und Fertig!



[Innovative Technologie]

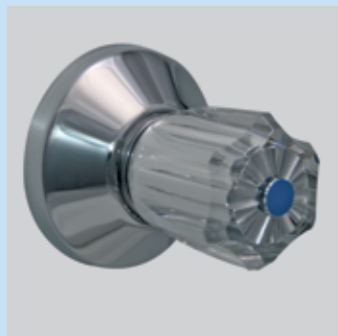
# Unterputzventile

NEU!

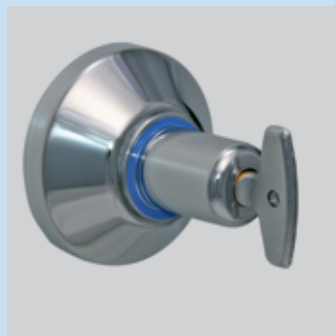
Neben dem neuen NILplus-Griff stehen 3 weitere Versionen zur Auswahl:



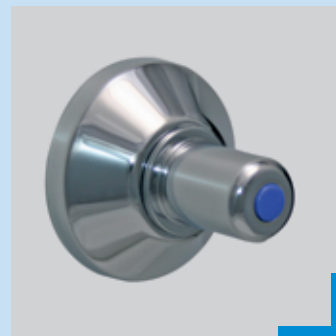
UP-Ventil  
mit NILplus-Griff



UP-Ventil  
mit Acryl-Griff



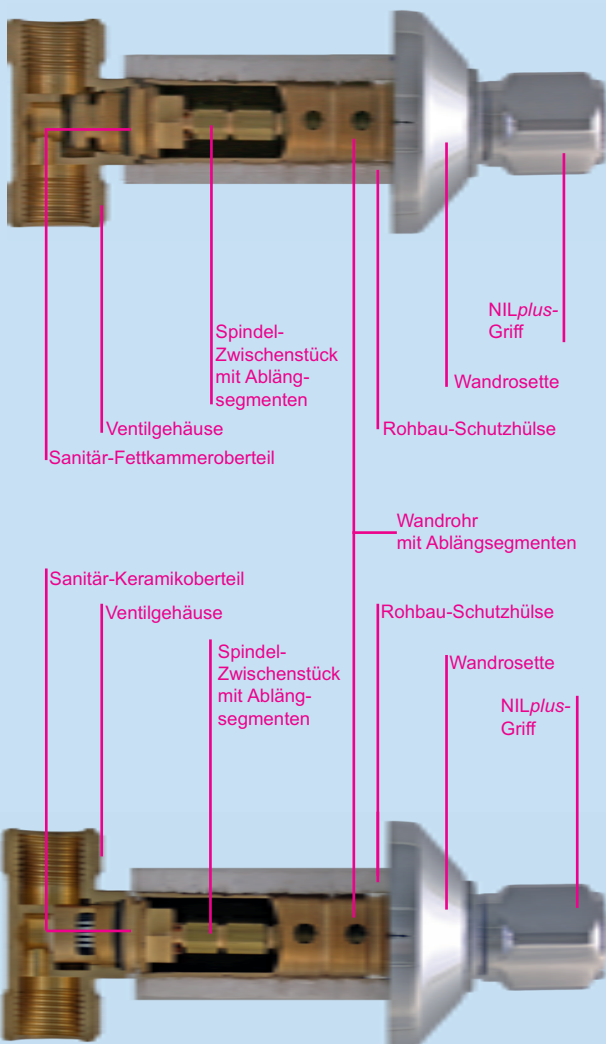
UP-Ventil  
mit Steckschlüssel



UP-Ventil  
mit geschlossener Kappe

Bitte wählen Sie aus!

UP-Ventile mit Sanitär-Fettkammeroberteil



UP-Ventile mit Sanitär-Keramikoberteil

UP-Ventile mit Sanitär-Fettkammeroberteil  
und beidseitigem Gewindeanschluss

Bestell-Nr.

NILplus-UP-Ventil DN 15 mit beidseitigem  
fi"-Innengewinde und NILplus-Griff.

8800

dito, jedoch DN 20 mit fi"-Innengewinde

8810

dito, jedoch DN 25 mit 1"-Innengewinde

8820

UP-Ventile mit Sanitär-Fettkammeroberteil  
und beidseitigem Lötanschluss

Bestell-Nr.

NILplus-UP-Ventil DN 15 mit beidseitigem  
Cu-Rohr-Lötanschluss Ø 15 mm und NILplus-Griff

8830

dito, jedoch DN 15 mit Lötanschluss Ø 18 mm

8840

dito, jedoch DN 20 mit Lötanschluss Ø 20 mm

8850

dito, jedoch DN 25 mit Lötanschluss Ø 25 mm

8860

UP-Ventile mit Sanitär-Keramikoberteil  
und beidseitigem Gewindeanschluss

Bestell-Nr.

NILplus-UP-Ventil DN 15 mit beidseitigem  
fi"-Innengewinde und NILplus-Griff.

8900

dito, jedoch DN 20 mit fi"-Innengewinde

8910

UP-Ventile mit Sanitär-Keramikoberteil  
und beidseitigem Lötanschluss

Bestell-Nr.

NILplus-UP-Ventil DN 15 mit beidseitigem  
Cu-Rohr-Lötanschluss Ø 15 mm und NILplus-Griff

8930

dito, jedoch DN 15 mit Lötanschluss Ø 18 mm

8940

dito, jedoch DN 20 mit Lötanschluss Ø 20 mm

8950

NILplus-UP-Ventile auch mit Acrylgriff, Steckschlüssel-Oberteil und geschlossener Kappe lieferbar.



**FRIEDRICH GAMPPER KG  
METALLWARENFABRIK**

Postfach 1164 • D-71534 Murrhardt  
fon +49(0)7192-971-0 • fax +49(0)7192-971-105

